

# 2005年3月期連結中間決算説明資料



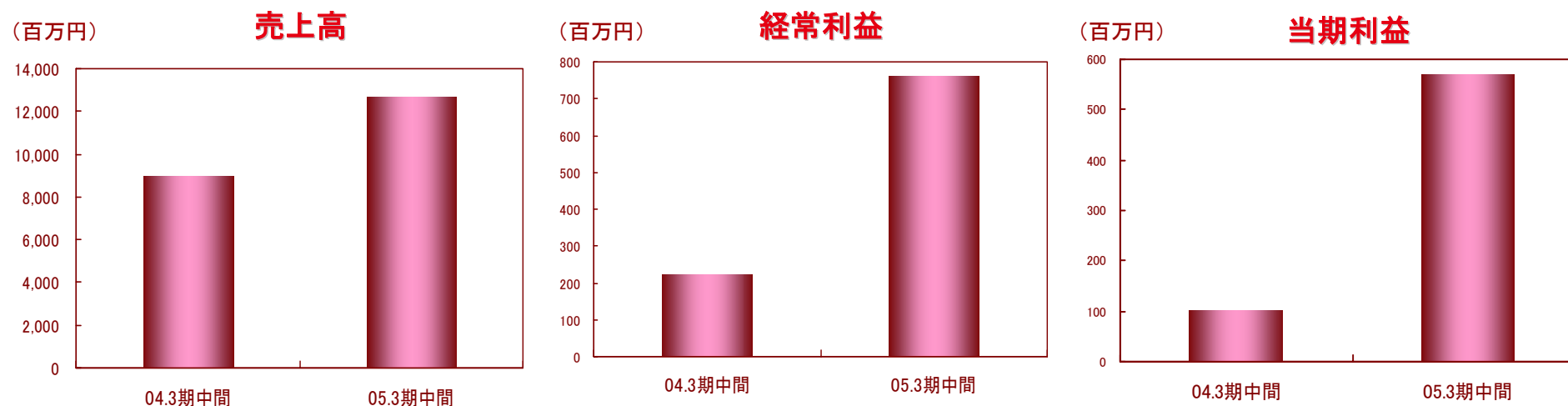
ワタベウェディング株式会社

# I . 2005年3月期連結中間決算概要

## I - 1 中間決算の概要

( )内は前年同期実績

売上高	126億82百万円	41.5%増	(89億61百万円)
経常利益	7億60百万円	3.4倍	(2億23百万円)
当期利益	5億70百万円	5.5倍	(1億03百万円)



国内挙式事業の拡大と海外挙式事業の回復

# I-2 中間決算の明細

## 中間連結損益計算書

(単位:百万円)

	04.3期中間	05.3期中間	増(減)	比率(%)	参照
売上高	8,961	12,682	3,720	141.5%	P.4 P.5
売上総利益	5,332	8,005	2,673	150.1%	P.4 P.6
営業利益	397	658	260	165.6%	P.4
営業外収益	48	134	85	276.3%	
営業外費用	222	32	(190)	14.4%	P.4
経常利益	223	760	537	340.1%	P.4
特別利益	34	317	282	907.9%	
特別損失	-	68	68	-	
中間純利益	103	570	466	550.9%	P.4

## 各種指標

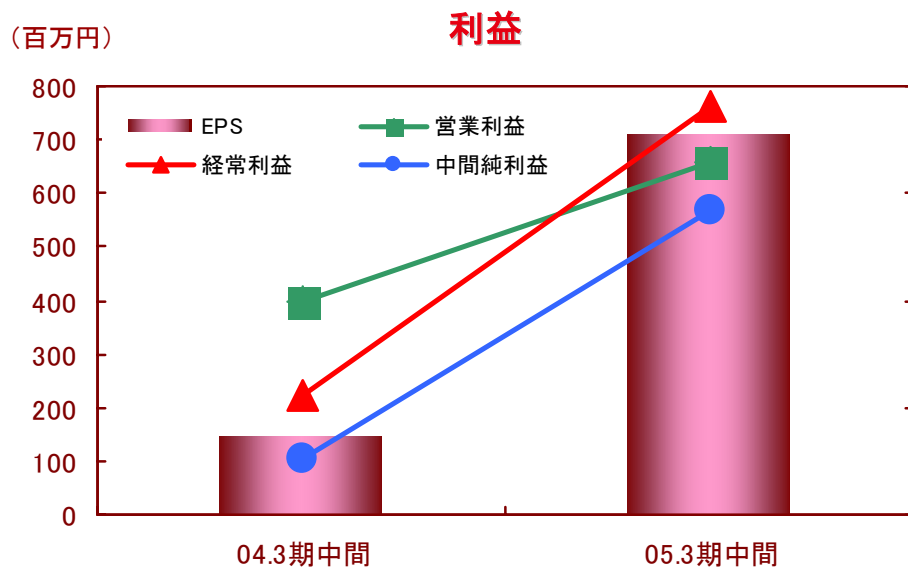
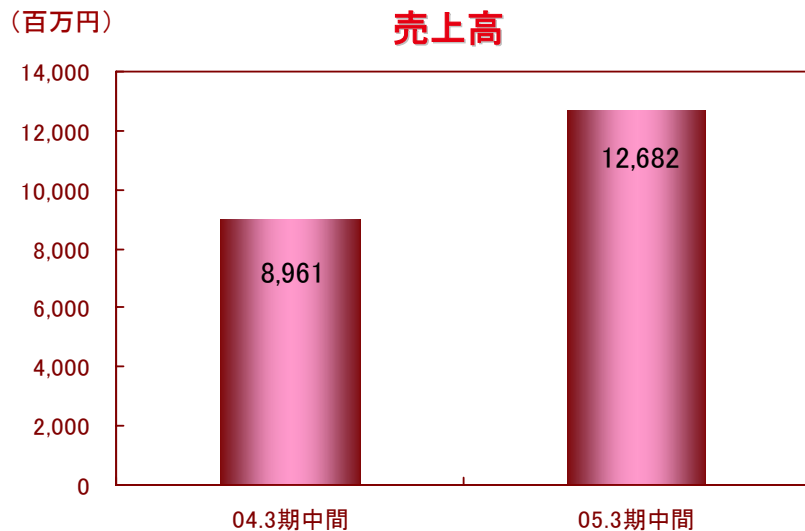
	04.3期中間	05.3期中間	参照
EPS(円)	14.79	71.15	
売上高総利益率	59.5%	63.1%	P.6
売上高経常利益率	2.5%	6.0%	
総資産経常利益率(ROA)	1.7%	4.6%	
株主資本利益率(ROE)	2.0%	7.6%	
株主資本比率	41.6%	42.8%	

## 中間連結貸借対照表

(単位:百万円)

	04.3期	05.3期中間	増(減)	参照
たな卸資産	487	583	95	
有形固定資産	6,551	7,514	962	P.9
投資その他資産	3,514	3,941	427	
買掛金	931	1,281	349	
前受金	1,548	2,091	542	
短期借入金	196	889	692	
<small>1年以内返済予定</small> 長期借入金	799	1,187	387	
未払金	531	1,108	577	
長期借入金	2,496	1,809	(687)	
株主資本	7,292	7,647	355	
総資産	15,334	17,860	2,525	

# I-3 売上高・利益



## 売上増の主要因

- 挙式取扱組数の増加

	04.03期 中間	05.03期 中間
国内挙式	893 (組)	2,009 (組)
		2.2倍
海外挙式	9,226 (組)	10,327 (組)
		12%増

目黒雅叙園(東京)、アクアルーチェチャペル(沖縄)などの新設効果

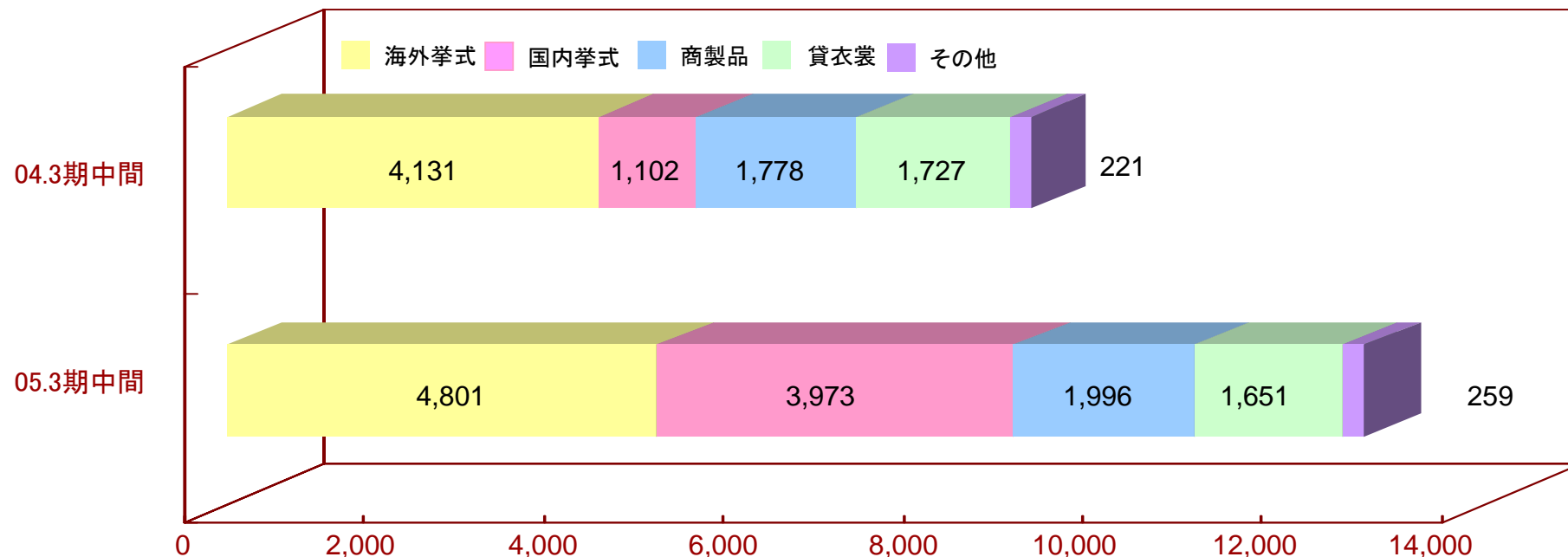
## 利益増の主要因

- 売上総利益率 **3.6ポイント** 増加
- 内製化を中心とした原価低減が大きく寄与
- デリバティブによる為替差損(前年同期181百万円)の発生なし

# 1-4 品種別売上高

## 国内挙式 挙式組数

(百万円)



- 利益率・単価の高い国内挙式の取扱が本格的に移動

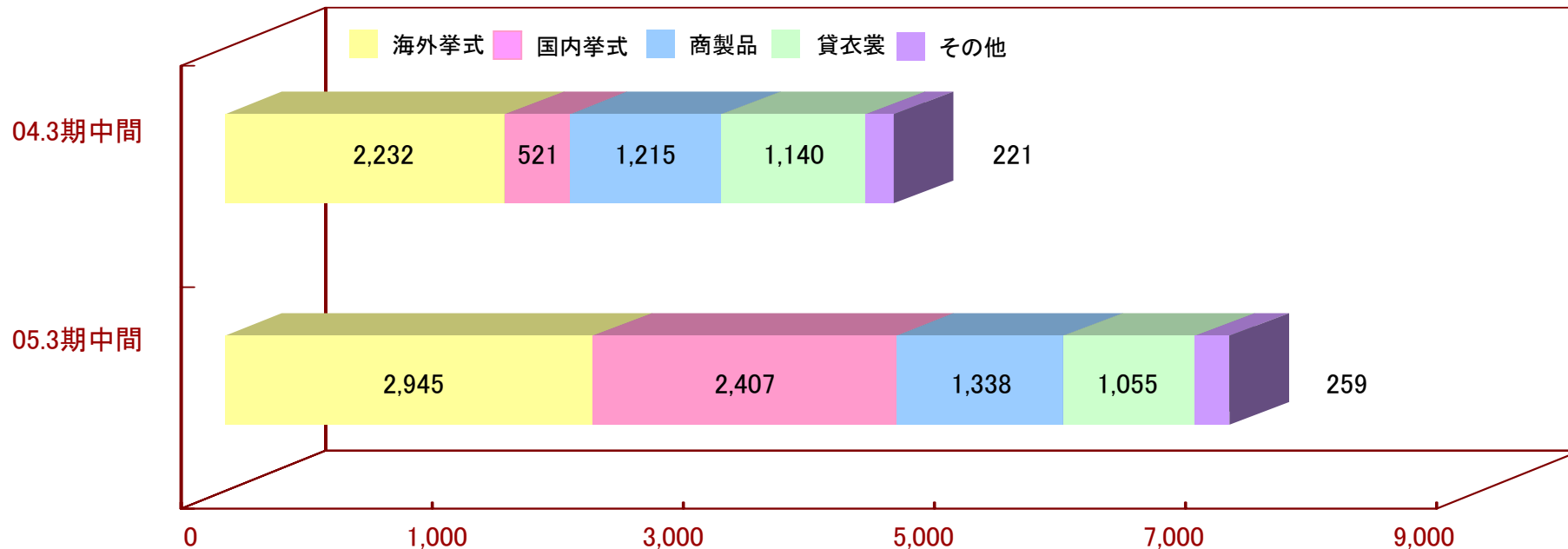
- 国内挙式売上高

前年同期比 **3.6倍**

# I-5 品種別売上総利益

## ■ 品種別売上総利益額

(百万円)



04.3期 中間期

05.3期 中間期

- グループ連結の売上総利益率の向上 **59.5%** → **63.1%**
- 国内挙式の売上総利益率の向上 **47.3%** → **60.6%**

## I-6 国内挙式事業の拡大

### ■ 国内挙式 挙式組数

		05.3期中間期	04.3期中間期	増加率
沖縄	アクアルーチェチャペル	306組	—	—
東京	目黒雅叙園	626組	—	—
函館	アフイーテ函館	77組	—	—
京都	カーニバルタイムズ	14組	—	—
新規施設 小計		1,023組	—	—
既存施設		986組	893組	10.4%
合計		2,009組	893組	2.2倍

# I-7 海外挙式事業の回復

## 日本人出国者数の回復

平成16年1月～6月の出国者数

----- 756万人

平成15年1月～6月の出国者数・・・578万人

法務省発行「日本人出国者数」より

年間1500万人のペースに回復

## エリア別当社挙式取扱組数 (組)

	04.3期中間	05.3期中間	増加率
ハワイ	4,388	4,831	10.1%
オセアニア	1,154	1,161	0.6%
ミクロネシア	2,739	3,279	19.7%
アメリカ/カナダ	327	410	25.4%
ヨーロッパ	618	646	4.5%
合計	9,226	10,327	11.9%

- 自社教会運営率向上による単価上昇と利益率の向上

海外挙式平均単価 **496千円** (476千円)

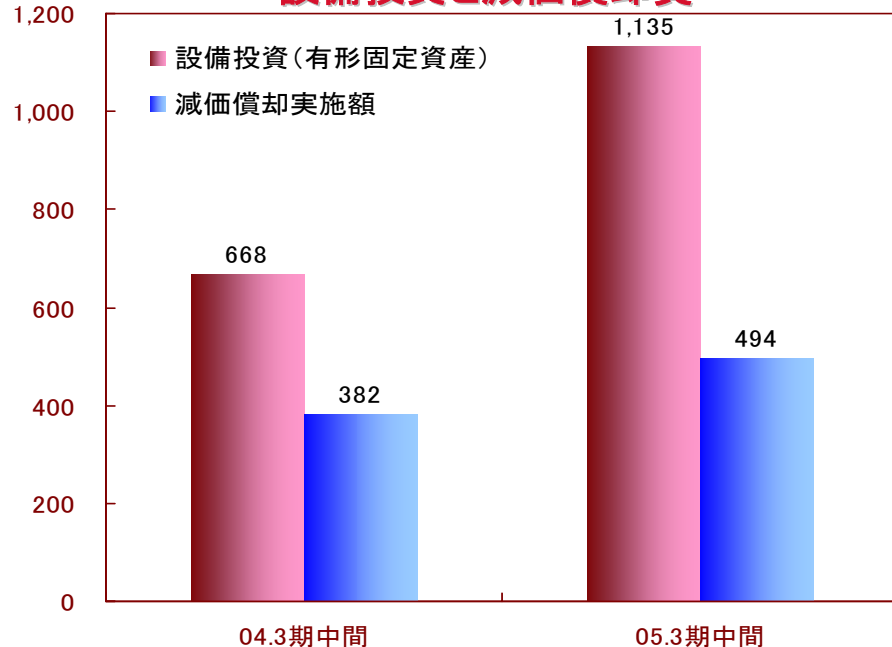
海外挙式粗利益率 **61.3%** (54.0%)

( )内は前年同期

# I-8 設備投資とキャッシュフロー

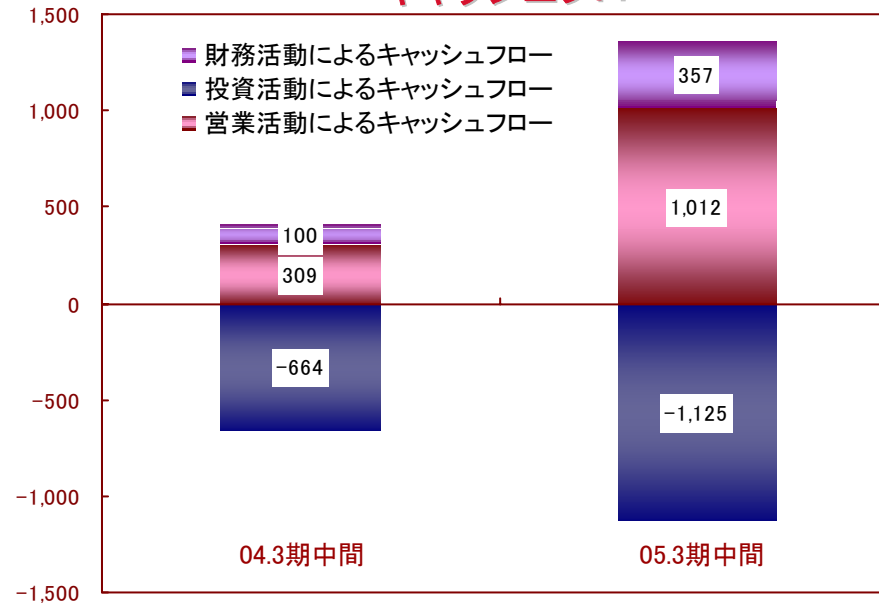
(百万円)

## 設備投資と減価償却費



(百万円)

## キャッシュフロー



### 設備投資明細

4月 沖縄 アクアルーチェチャペル 開設

4月 金沢店 新設

4月 神戸グランドプラザ店 移転拡大

5月 大阪グランドプラザ店 全面リニューアル

6月 函館 アフィーテ函館 開設

7月 京都 カーニバルタイムズ 運営開始

8月 目黒雅叙園 宴会場 改装

9月 タヒチ店 新設

9月 広島グランドプラザ 移転拡大

9月 ビアンキスポーツ広島店 開設

## Ⅱ. 2005年3月期通期計画

## Ⅱ-1 2005年3月期計画数値

当社グループは2004年11月12日付 中間決算発表時に通期計画を修正いたしました。

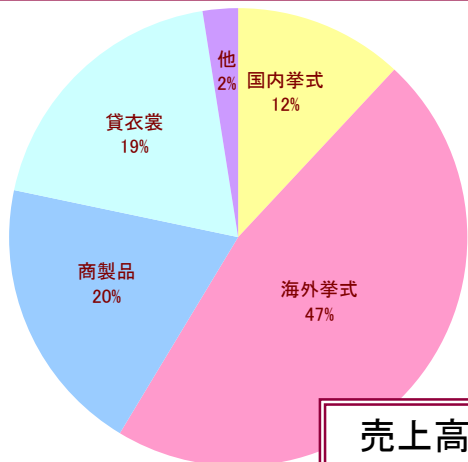
# 2005年3月期計画数値

( )内は2004年3月期実績

売上高	278億円	(194億円)
経常利益	22億円	(14.9億円)
当期利益	13億円	(8.1億円)
EPS	161.33円	(112.86円)
一株当たり配当	通期22円	(20円・記念配当5円)

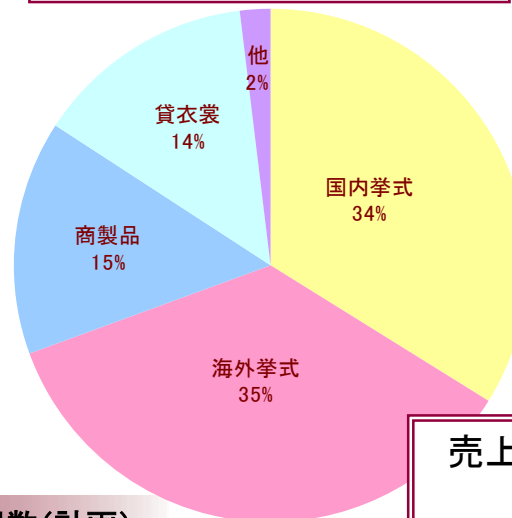
## Ⅱ-2 下期の取り組み ① 品種別取扱い

04.3期 品種別売上構成比



売上高 194億円

05.3期 品種別売上構成比



売上高 278億円  
(計画)

	04.3期 取扱組数	05.3期取扱組数(計画)	
<b>国内挙式</b>	1,407組	➡ 4,600組	新規施設の組数を純増
<b>海外挙式</b>	20,460組	➡ 22,500組	海外挙式の回復とタヒチ店オープン
<b>ウエディングドレス</b>	12,809件	➡ 13,500件	国内販売店舗5カ所新設
<b>写真サービス</b>	8,731件	➡ 11,500件	写真・衣裳・美容のトータルプランの提供
<b>旅行取扱人数</b>	25,557名	➡ 30,000名	海外旅行の人員増

## Ⅱ-2 下期の取り組み ② 国内事業展開



京都市 桜鶴苑  
2005年3月 OPEN(予定)

- 小田原・奈良・京都での国内挙式の販売開始
- 軽井沢挙式施設の開発
- 自社運営挙式施設への送客強化

小田原市 ヒルトン小田原リゾートアンドスパ  
(クリスタルグレイスチャペル)

2004年10月 OPEN



奈良市 CALM SIDE NARA  
2004年11月 OPEN



WATABE WEDDING CORPORATION

## Ⅱ-2 下期の取り組み ③ グローバル戦略

### ■ 中国での挙式事業開始

2004年11月8日にオープン



オークラガーデンホテル上海での挙式風景



2004年11月オークラガーデンホテル上海にOPENしたショップ



花園飯店上海(オークラガーデンホテル上海)

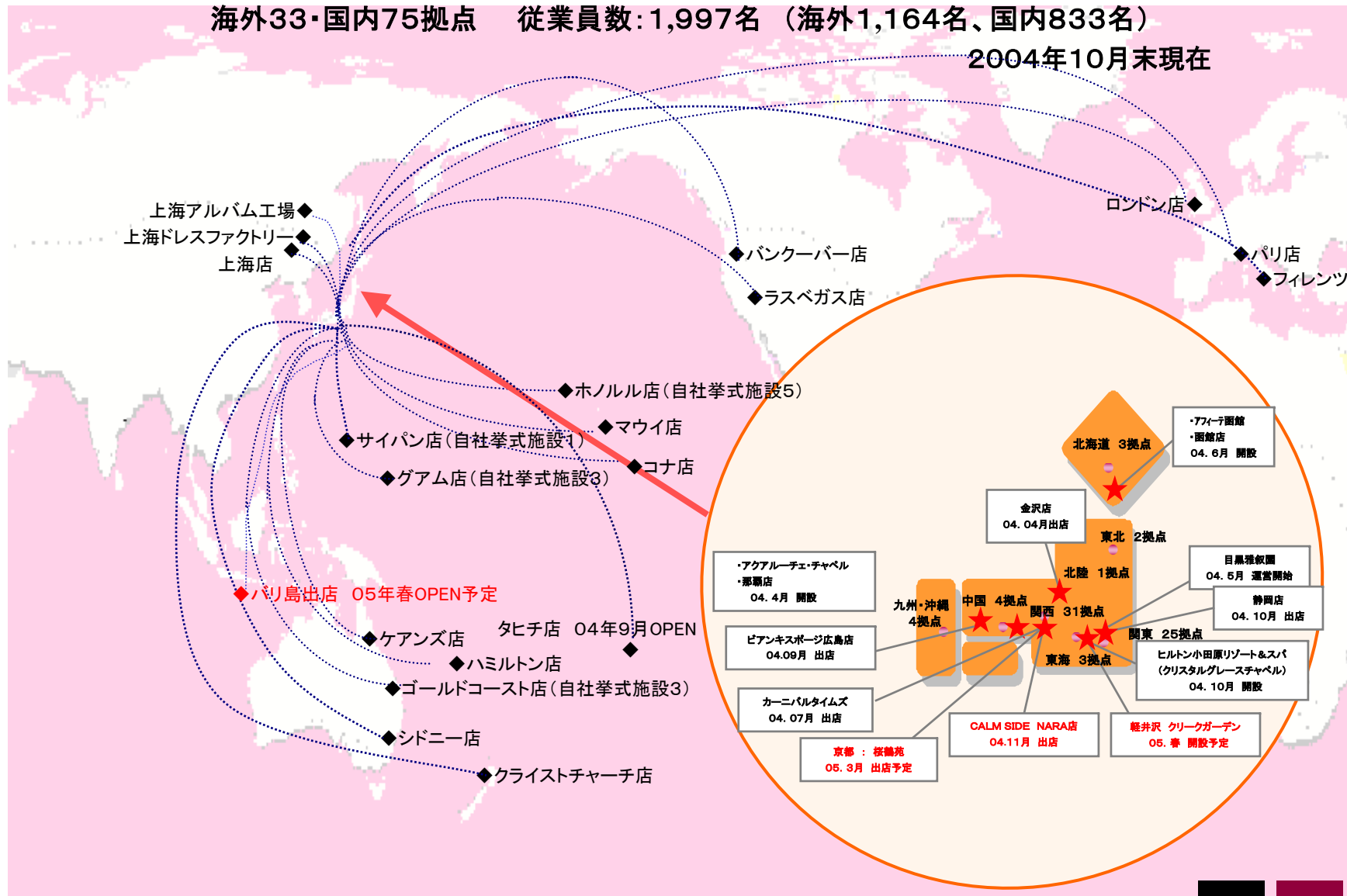
### “新しい結婚式文化”の提案

- 上海5つ星最高級ホテル「花園飯店上海(オークラガーデンホテル上海)」と業務提携
- チャペル・バンケット・ドレスショップ・ビューティサロン・フォトスタジオ等中国最大の一大ソリューションプレイス誕生

# ワタベウェディング ネットワーク

海外33・国内75拠点 従業員数:1,997名 (海外1,164名、国内833名)

2004年10月末現在



この資料についてのお問合せ先    ワタベウェディング株式会社

専務取締役 管理本部長                      西村 忠雄

経営企画室 室長                              中尾 昭雄

電 話 番 号                                  075-352-4182

F    A    X    075-352-4114

E-mail: [ir@watabe-wedding.co.jp](mailto:ir@watabe-wedding.co.jp)

<http://www.watabe-wedding.co.jp>

将来予想に関する記述については、目標や予測に基づいており、確約や保証を与えるものではありません。  
予想と異なる結果になることがある点を確認された上で、ご利用下さい。