



その日は、消えない。

WATABE WEDDING

2014年3月期第三四半期（累計）

連結決算説明資料

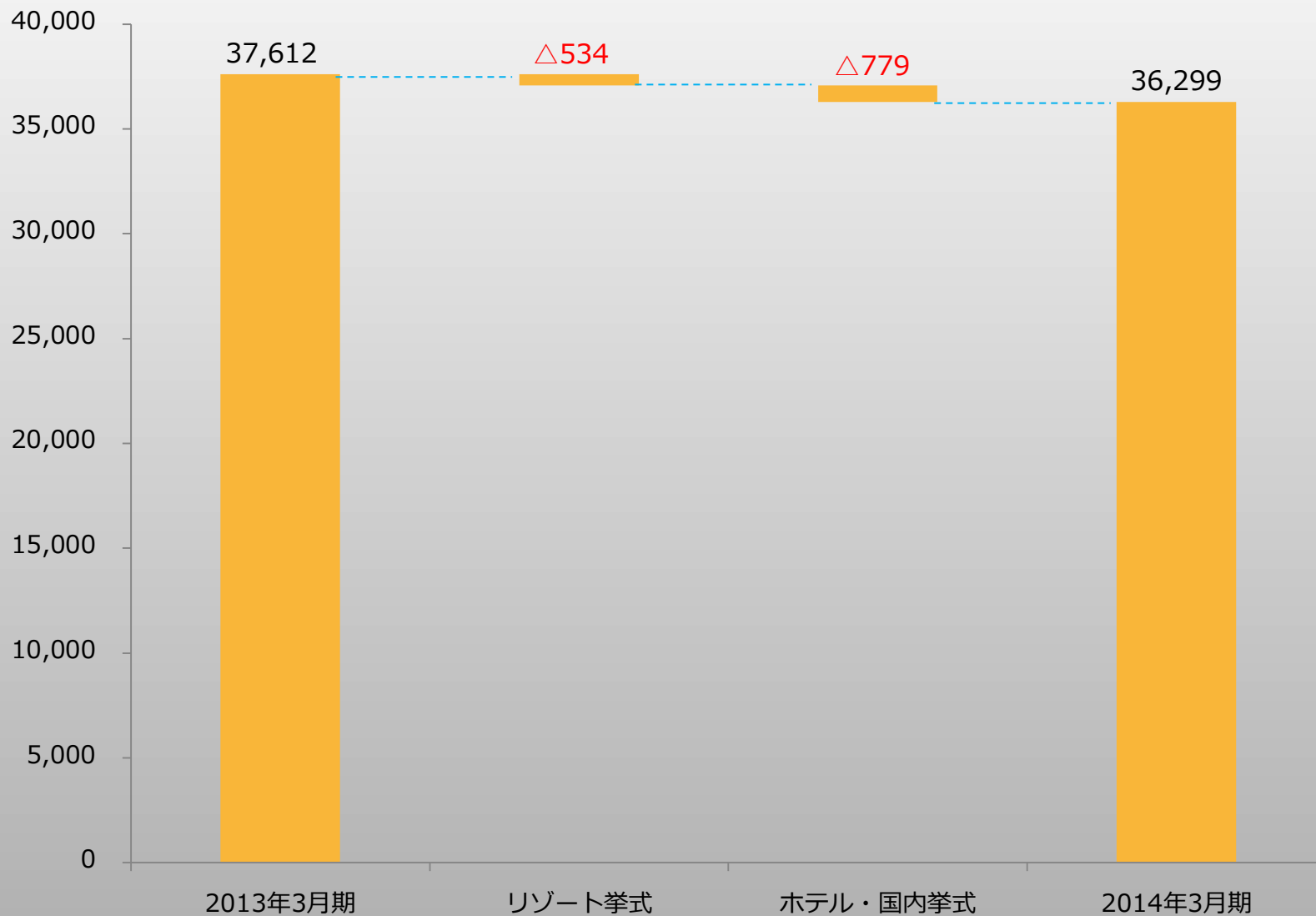
I .2014年3月期第三四半期（累計）

連結決算の概要

(単位:百万円)

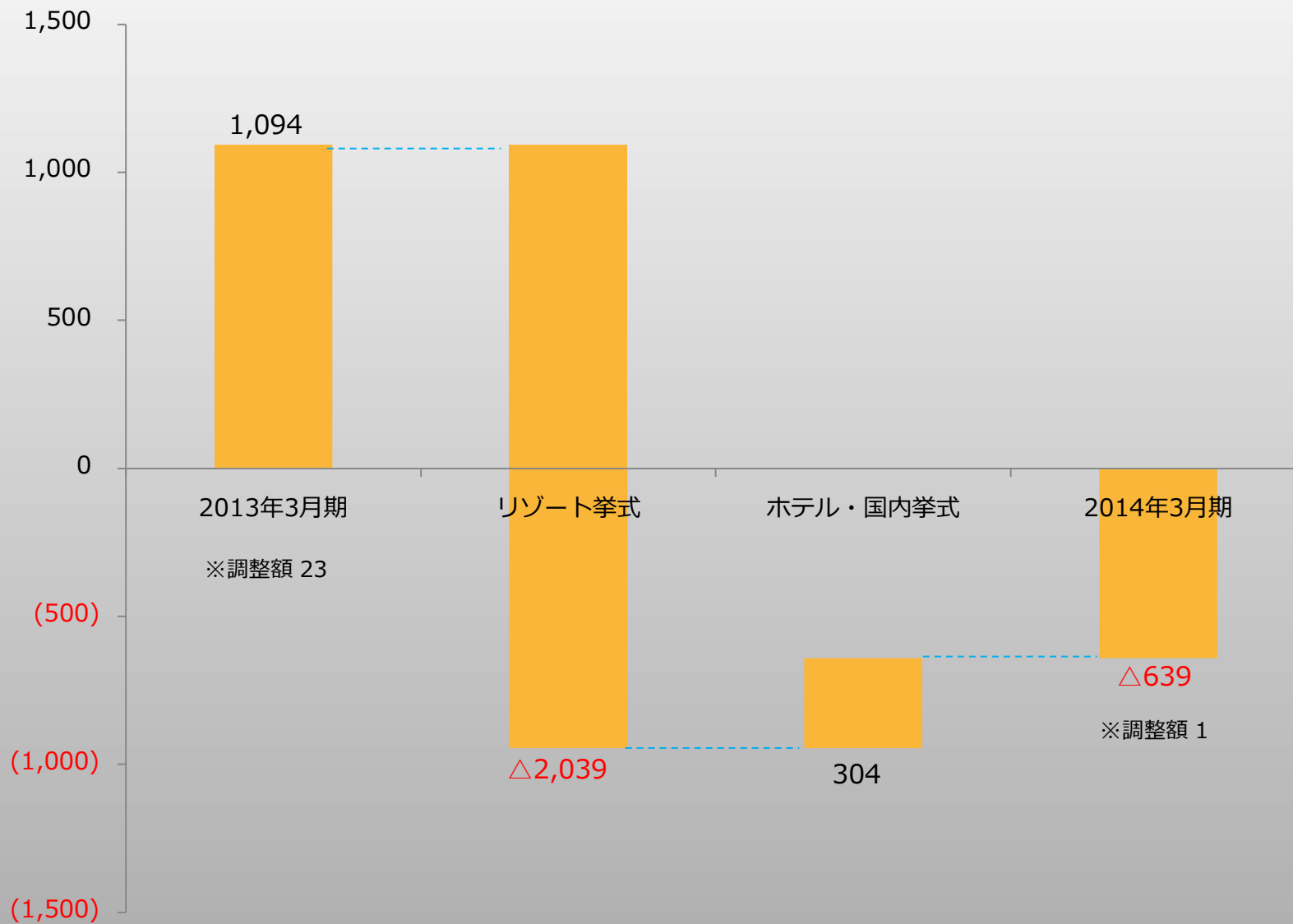
科目	2014年3月期	2013年3月期	対前年
	実績	実績	増減率
売上高	36,299	37,612	3.5%減
売上総利益	23,659	25,272	6.4%減
売上総利益率	0	0	2ポイント減
販売費及び一般管理費	24,298	24,155	0.6%増
販管費率	67%	64%	3ポイント増
営業利益	-639	1,117	157%減
営業利益率	-2%	3%	5ポイント減
経常利益	-709	1,263	156%減
経常利益率	-2%	3%	5ポイント減
当期純利益	-656	591	211%減

売上高 変動要因分析 (対前年同期比)



営業利益 変動要因分析 (対前年同期比)

(百万円)



セグメント別の概要

(百万円)

科目	連結							
			リゾート挙式		ホテル・国内挙式		調整額	
	2014年3月期	2013年3月期	2014年3月期	2013年3月期	2014年3月期	2013年3月期	2014年3月期	2013年3月期
	第三四半期累計	第三四半期累計	第三四半期累計	第三四半期累計	第三四半期累計	第三四半期累計	第三四半期累計	第三四半期累計
売上高 (外部顧客への売上高)	36,299	37,612	14,975	15,509	21,324	22,103	-	-
営業利益	-639	1,117	-942	1,097	301	-3	1	23
営業利益率	-2%	3%	-6%	7%	1%	0%	-	-

挙式組数		2014年3月期	2013年3月期	前年比
リゾート挙式	リゾート計	12,830	13,747	93%
	目黒雅叙園	1,108	1,187	93%
ホテル・国内挙式	メルパルク	3,184	3,148	101%
	その他	478	522	92%
	国内計	4,770	4,857	98%

貸借対照表(連結)

(百万円)

前連結会計年度
(2013年3月31日) 当第三四半期連結会計期間
(2014年12月31日)

前連結会計年度
(2013年3月31日) 当第三四半期連結会計期間
(2014年12月31日)

資産の部			負債の部		
流動資産			流動負債		
現金及び預金	6,407	5,970	買掛金	2,009	1,852
売掛金	1,941	1,547	短期借入金	900	1,500
その他	2,816	3,307	前受金	2,012	1,971
流動資産合計	11,164	10,824	その他	3,704	2,624
固定資産			流動負債合計	8,625	7,947
有形固定資産			固定負債		
建物及び構築物(純額)	5,178	5,013	長期借入金	700	700
その他	4,170	4,016	資産除去債務	573	612
有形固定資産合計	9,348	9,029	その他	1,105	1,246
無形固定資産	781	860	固定負債合計	2,378	2,558
投資その他の資産			負債合計	11,004	10,505
差入保証金	3,275	2,935	純資産の部		
その他	1,778	1,768	株主資本		
投資その他の資産合計	5,053	4,703	資本金	4,176	4,176
固定資産合計	15,183	14,593	資本剰余金	4,038	4,038
資産合計	26,348	25,418	利益剰余金	8,147	7,194
			自己株式	-0	0
			株主資本合計	16,361	15,408
			その他の包括利益累計額合計	-1,092	-571
			少数株主持分	75	76
			純資産合計	15,344	14,912
			負債純資産合計	26,348	25,418

今期通期業績見込みについて

(百万円)	平成25年3月期 通期見込み	平成24年3月期 通期実績	差異
売上高	47,600	49,295	▲1,695
営業利益	▲1,300	1,244	▲2,544
経常利益	▲1,500	1,351	▲2,851
当期純利益	▲1,900	560	▲2,460

売上高の業績見込みについて

【主な要因】

- ・競争激化によりシェアダウン
- ・挙式付帯衣裳の売上減

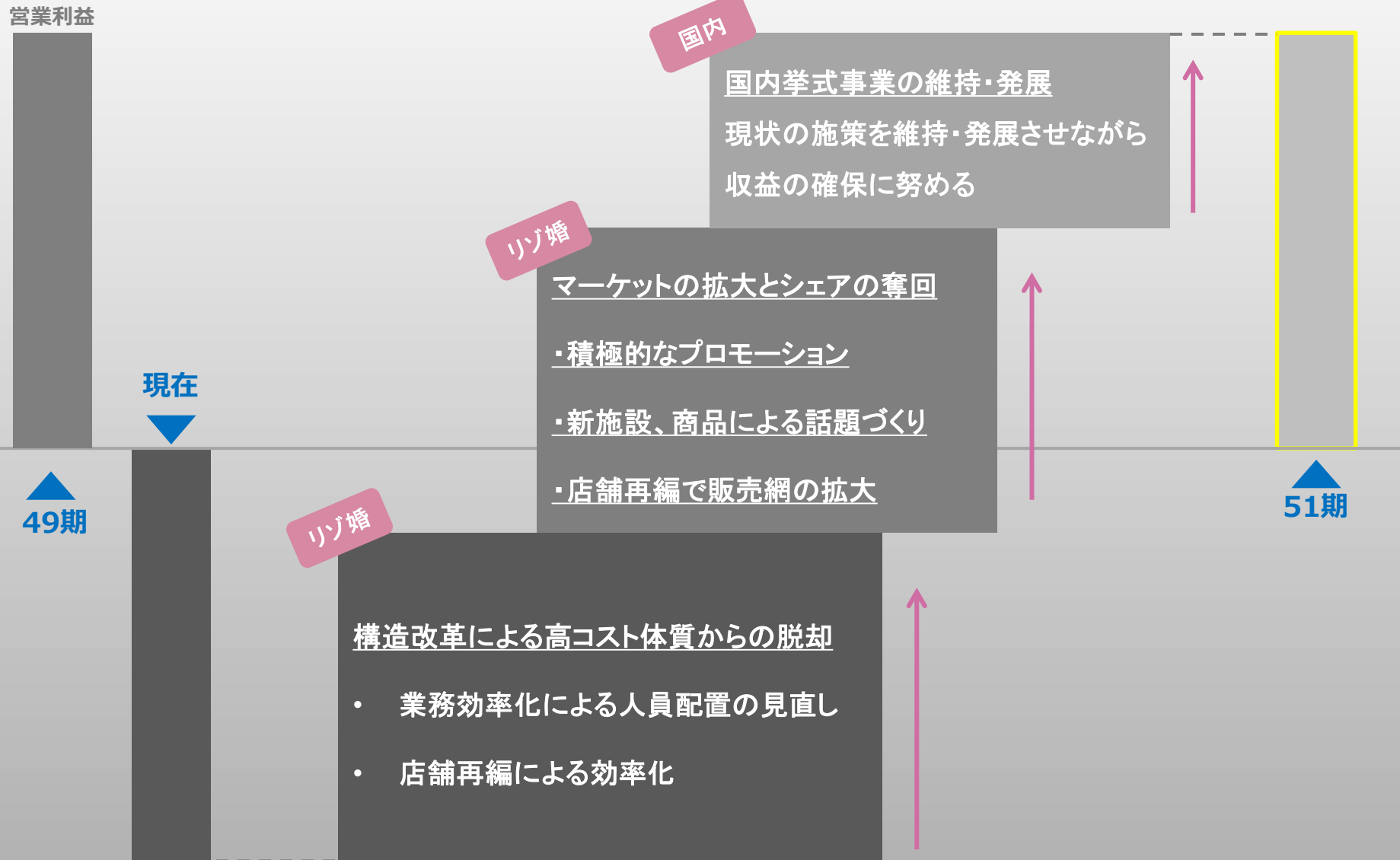
営業利益の業績見込みについて

【主な要因】

- ・為替の急激な変動による影響
- ・創業60周年の節目にブランド力向上を目的とした広告投資を重点的に実施
- ・店舗再編にあたり一時的な損失が発生

Ⅱ.2014年3月期 営業戦略

来期（第51期）へ向けたシナリオ



営業戦略①

リゾート挙式事業:

- リゾ婚の新たなスタイル提案とプロモーション強化
- 販売ネットワーク強化

営業戦略②

ホテル・国内挙式事業:

- 商品力強化による集客力の向上

営業戦略③

アジア戦略の拡大:

- 事業スキームの展開と収益化

リゾート婚の新たなスタイル提案とプロモーション強化 販売ネットワーク強化

(百万円)

科目	リゾート挙式	
	2014年3月期 通期	2013年3月期 通期
売上高	19,100	20,138
営業利益	-1,800	1,109
営業利益率	-9%	6%

本年度は当社のブランド力底上げとプロモーション強化を徹底的に実施、リゾート婚実施率は上昇（ゼクシィ結婚トレンド調査2013調べ）販売網拡大戦略で店舗再編、新チャペルOPEN等の話題作りも寄与し集客はアップ
但し、これらの大半が来期以降の効果となるため、今年度の挙式組数は前年を下回ることが予想されます
また店舗再編等による一時的損失が発生することや、為替レートの推移が不透明な状況である事を踏まえ、通期連結業績予測は対前期マイナス予測となっております。

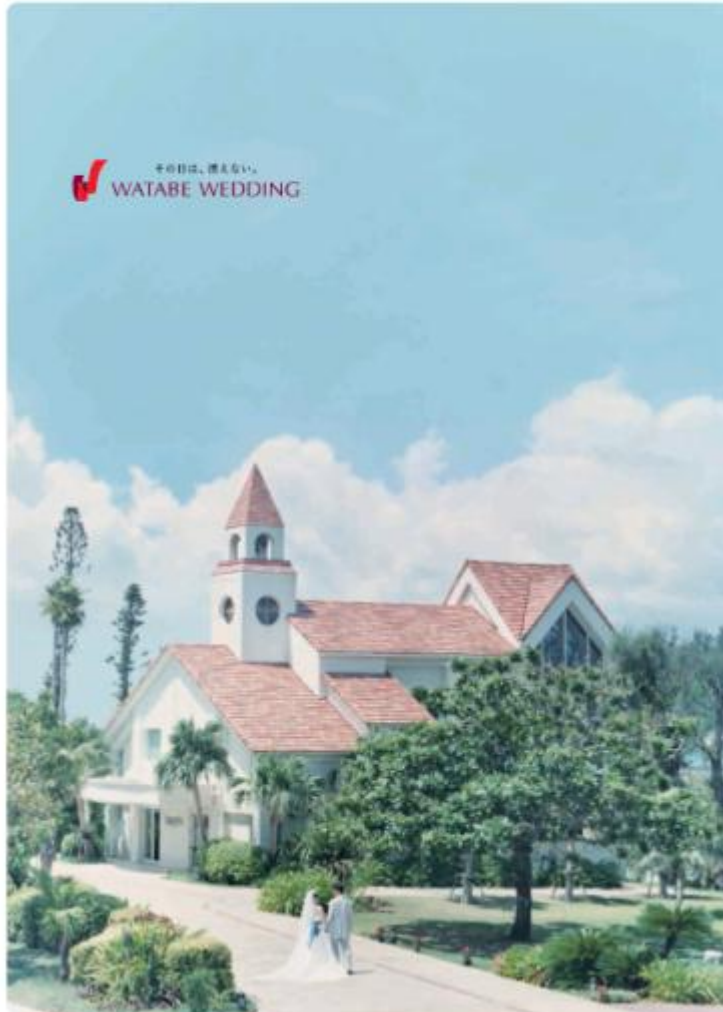
新しい結婚式の価値提案 「リゾ婚ハート」の啓蒙

式して、旅して、きちんとお披露目。

リゾ婚 



沖縄リゾートウェディングの新しい価値提案「美ら婚」



ずっと、いっしょにいよう。そんな誓い
が一番よさわしい場所ってどこだ
ろう？青い空、青い海、白い砂浜が
まぶしい沖縄はどうだろう。この島
には“長寿=長い寿”にまつわる
伝統や食、習慣があふれてる。
そんな沖縄で、ふたりの“長寿”を
誓おう。参列してくれる両親や友達
の“長い寿”も願おう。そう、ふたりと
みんなの幸せが、ずっと続いていく
ことを願って。【長寿】 【祝宴】

09-9299-0120 41-2141 www.watabe-wedding.co.jp



ハワイ州観光局ロマンス親善大使 吉川ひなのさんプロデュースウェディング

HAWAII WEDDING
celebrated by
Hinano Yoshikawa

コオリナ・チャペル&ホヌカイラニの2施設を
吉川ひなのさんが特別にプロデュースした商品発売

吉川ひなのさんプロデュースドレス
「alohina」を開発・販売開始



人気読者モデル 武智志穂さんプロデュースウェディング

今年リゾートウェディングを挙げた自身の経験のもとに、花嫁目線でグアムの当社人気施設「ブルーアステール」のウェディング&パーティーをプロデュース。

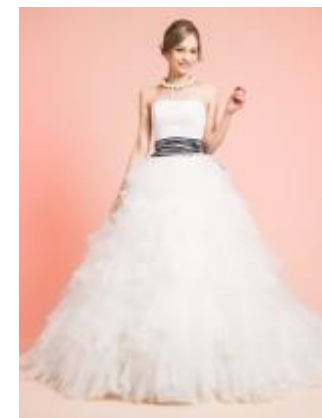
☆武智志穂さんによるコメント☆

会場の装飾を、女性の憧れであるアンティーク調のあたたかい世界観で表現しました。ケーキやクッキーなど会場を彩る小物もとことんかわいく。一生に一度の大切な瞬間を大好きなものに囲まれて過ごしてください。



人気セレクトショップ BEAMSとウェディングドレス共同開発

人気セレクトショップBEAMS初！ウェディングドレスプロデュース
～デイリーカジュアルとの組み合わせで自分らしいコーディネートが叶う新スタイル～
新作WATABE WEDDING produced by BEAMS



創業60周年記念キャンペーンで受注拡大

ワタベウェディング 60th Anniversary Campaign
創業60周年
ありがとうキャンペーン

ドレスにこだわり編

プラン内容

- ★レンタルドレス 最大68%OFF
- ★レンタルドレス上取なし(¥80,000~¥307,500)
 - ★レンタルタキシード上取なし(¥60,000~¥113,400)
 - ★教会使用料
 - ★教団(またはセレビニーマスター)への謝礼
 - ★卒業業者への謝礼
 - ★チャペルでの合点入(海外では追加料金)
 - ★結婚証明書(法的な効力はあいません)
 - ★生花ブーケ&ブートニア
 - ★チャペルまでのカップル送迎車(海外チャペルのみ)

写真にこだわり編

プラン内容

- ★密着フォト追加 100カット
- ★アルバム(12ページ/40カット)
 - ★教会使用料
 - ★教団(またはセレビニーマスター)への謝礼
 - ★卒業業者への謝礼
 - ★チャペルでの合点入(海外では追加料金)
 - ★結婚証明書(法的な効力はあいません)
 - ★生花ブーケ&ブートニア
 - ★チャペルまでのカップル送迎車(海外チャペルのみ)

憧れの海見え人気チャペル編

プラン内容

- ★教会使用料
- ★教団(またはセレビニーマスター)への謝礼
- ★卒業業者への謝礼
- ★結婚証明書(法的な効力はあいません)
- ★生花ブーケ&ブートニア
- ★チャペルまでのカップル送迎車(海外チャペルのみ)
- ★ローズマリー衣裳プラン
- ★最新機種ヘアセットメイク

Anniversary Campaign

ワタベウェディング
創業60周年
ありがとうキャンペーン

通常価格の最大68%OFF

人気の海外・国内リゾートチャペルが通常価格の最大68%OFF!!

- Hawaii
- Guam
- Europe
- U.S.A.
- Australia
- Bali
- Tahiti
- Okinawa
- etc...

お申込み期間: 2013.10 - 2014.3/25

挙式期間: 2013.10 - 2014.3/31

その他多数の特別プランをご用意いたしました!

販売網拡大を意図した新店舗OPEN&リニューアルOPEN

南青山サロン

New OPEN

「表参道駅」徒歩1分的好立地に新規オープン！



新宿店

Renewal

挙式サロンと衣裳サロンを統合し、より便利な店舗へ



福岡店

Renewal

福岡の主要エリア、アクセスの良い天神駅に移転



営業戦略①

リゾート挙式事業:

- リゾ婚の新たなスタイル提案とプロモーション強化
- 販売ネットワーク強化

営業戦略②

ホテル・国内挙式事業:

- 商品力強化による集客力の向上

営業戦略③

アジア戦略の拡大:

- 事業スキームの展開と収益化

商品力強化による集客力の向上

(百万円)

科目	ホテル・国内挙式	
	2014年 3月期 通期見込み	2013年 3月期 実績
売上高	28,500	29,157
営業利益	500	96
営業利益率	2%	0.3%

施策展開により、営業利益が前年より改善
引き続き商品力強化を図り、集客力・売上の向上に努めていきます

【目黒雅叙園】Ameba GG Party「Beauty Ranking」開催



人気女性ブロガー400名を集めたイベントを開催。
目黒雅叙園の衣裳プランナーがオススメするドレスを
ランキング形式で発表。ウェディングドレスに
和の生地を盛り込んだ「和ドレス」を身に纏ったモデルが
登場し、人気ブロガー達の会場を沸かせた。





【目黒雅叙園】創業85周年の各種キャンペーン・新商品



目黒雅叙園創業85周年記念プランの販売
85周年の特別基本パッケージを始め、
フォトジェニックやドレスの特典が付く
婚礼キャンペーンを実施
魅力的な商品展開とキャンペーンの効果で
集客・売上共に向上

多彩なニーズに応える
「華つどい Stylish Packageの販売」
コンセプト=JAPANESE MODERN
室内装飾、メインテーブルなどの設置、
着脱が簡易なパッケージ化されたツールで
多彩なアレンジを演出



【目黒雅叙園】東京都指定有形文化財「百段階段」の特別企画展開催

利休にたずねよ × 目黒雅叙園
百段階段

第37回モントリオール世界映画祭授賞式において「最優秀芸術貢献賞」を受賞した映画、「利休にたずねよ」の世界観を再現した特別企画展を開催（13/11/26～14/1/13）

豪華キャストたちが劇中で着用した貴重な衣裳を始め、小道具、映像・パネルによる照会、音楽に至るまで、文化財「百段階段」の各部屋の背景を活かした展示で、映画「利休にたずねよ」の世界との融合をお楽しみ頂けます



【メルパルク】新作メルパルクオリジナルドレスの販売開始



大切なのは、あなただけの特別なドレスであること。

メルパルクの”プルミエドレス”

新しい扉を開けておふたりで歩み出すウエディングデイ。人生最高の日にふさわしい、一番価値あるドレスをご存知ですか。

それは、”自分だけの、真新しいドレス”であること。

サイズオーダーでお仕立てするメルパルクの”プルミエドレス”は、あなただけの真新しいドレスをまとう幸福と、一生残る思い出になる「3つの特別」をご用意しております。

あなたに合わせてお仕立てするドレスでしか叶えられない「特別」。

メルパルクの”プルミエドレス”だけが、叶えます。

営業戦略①

リゾート挙式事業:

- リゾ婚の新たなスタイル提案とプロモーション強化
- 販売ネットワーク強化

営業戦略②

ホテル・国内挙式事業:

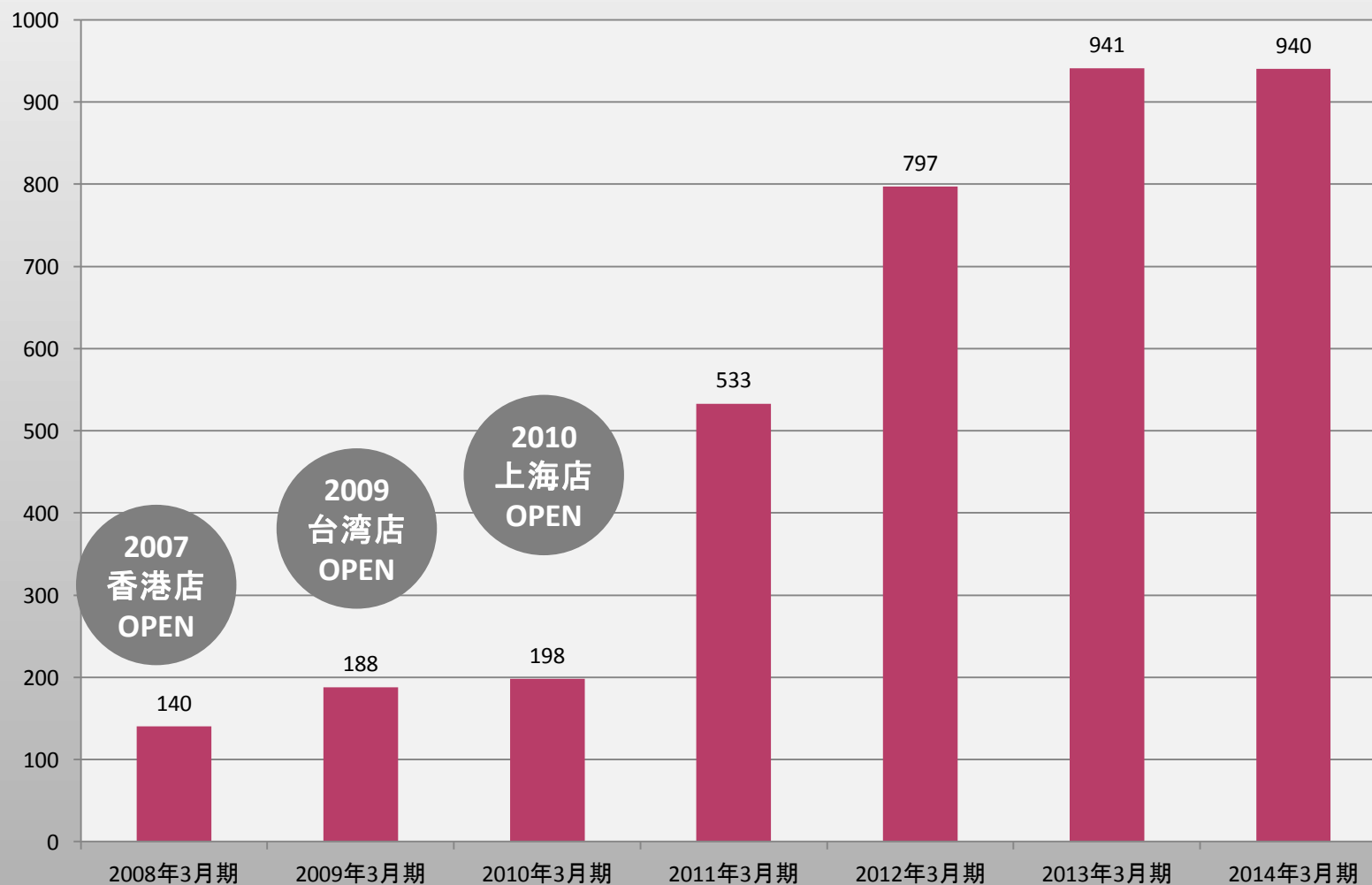
- 商品力強化による集客力の向上

営業戦略③

アジア戦略の拡大:

- 事業スキームの展開と収益化

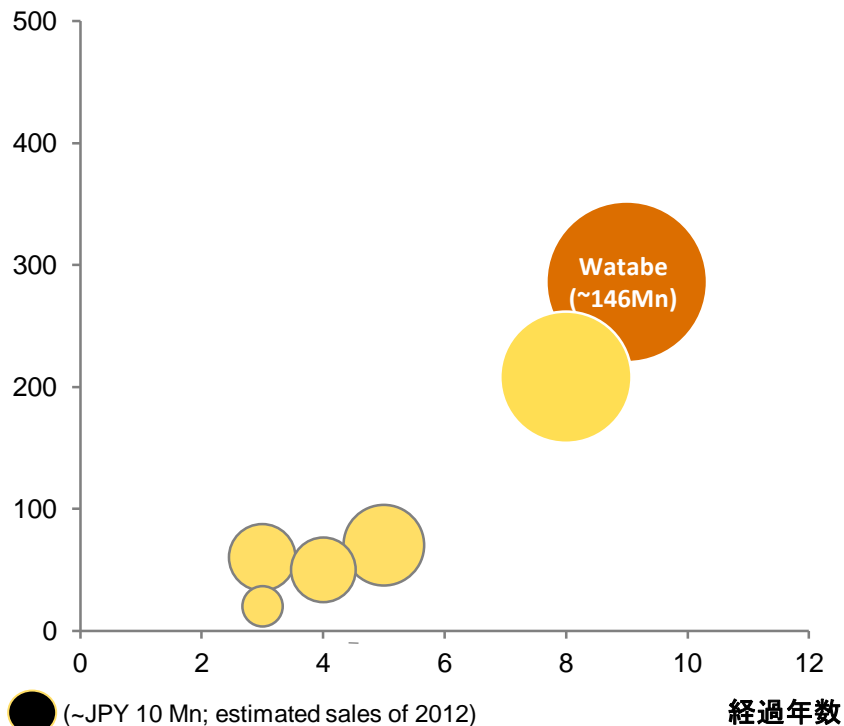
アジア市場での「リゾート挙式」販売拡大



メイン市場である台湾と香港ではトップシェアを獲得している

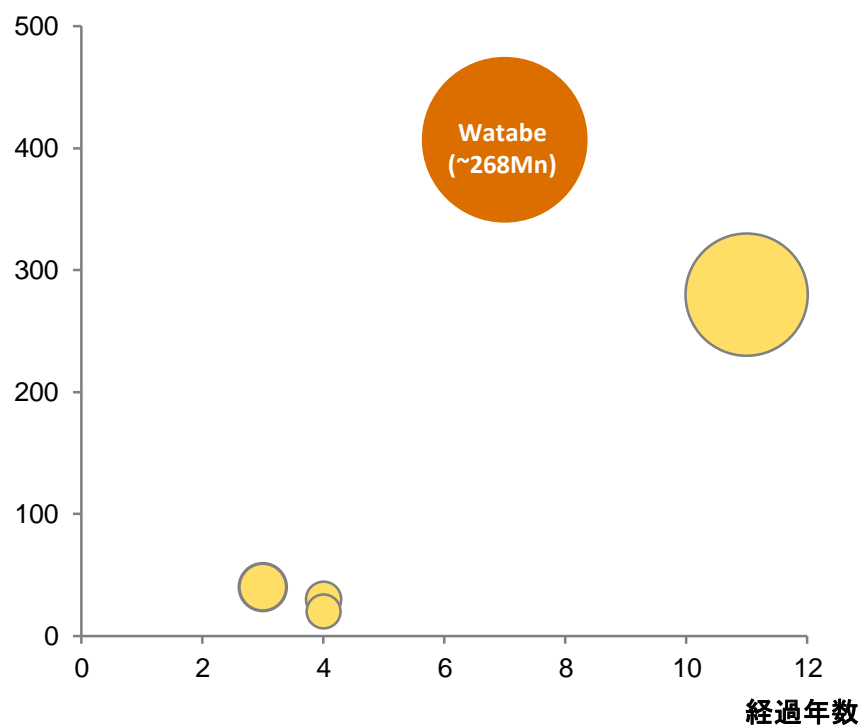
台湾DSTウェディング市場

2012年 挙式件数



香港DSTウェディング市場

2012年 挙式件数



今後は収益性向上を目指しつつ、アジアDSTマーケットの成長に寄与していく

積極的なアジア圏でのメディアプロモーションで認知度向上

市場	分類	概要	題名	チャペル	ワタベ露出内容
中国大陸	ネットムービー	ジャパンFMネットワーク社と中国テンセント社による、ネット動画配信プロモーション	【旅行家】 赵丽颖恋战冲绳	アクアグレイス	・大陸有名女優が俳優とアクアグレイスで結婚式を挙げる ・チャペル外観、内観、チャペル前ビーチ
	テレビ番組	上海テレビ局の美少女オーディション番組、上位10名の美少女が沖縄を紹介する旅番組	沙滩宝贝 (ビーチハニー)	アクアグレイス	・美少女1名と男性モデルがアクアグレイスで結婚式を挙げる ・チャペル外観、内観、チャペル前ビーチ
	映画	映画「レッドクリフ」を手がけた名監督による大陸映画、中国語版「Sex&the city」のラブコメディ	有种你爱我 (One Night Stud)	コーラルヴィータ	・俳優女優がコーラルヴィータで結婚式を挙げる ・チャペル内観のみ(撮影当日台風のため)
台湾	テレビドラマ	主人公(台湾女優)がワタベの海外挙式プランナーという設定で、台湾と沖縄のワタベを舞台に撮影されたドラマ	結婚好嗎 (結婚ていいですか)	アクアグレイス	・オープニングからチャペルや台湾グレイスヒルの露出 ・俳優女優がアクアグレイスで結婚式を挙げる ・主人公がプランナーとして挙式前のチャペル内をチェック ・グレイスRCP会場を新婦支度室と設定 ・主人公がワタベ社員として名札、名刺を活用 ・朝礼のシーンで中国語のワタベマインド
香港	テレビ番組	海外旅行番組、4回に渡って放送。香港女優が、AチームとBチームから毎回プレゼンを受け、楽しそうで行きたいと思う方を選ぶ	TVBOXNOW 度身訂造旅行團	アクアグレイス マリンビジュー	・香港有名女優が選んだチームの男性とアクアグレイスにて挙式を挙げる ・マリンビジューは選ばれなかったチームメンバーが女優の登場を待つ ・グレイス外観、内観、チャペル前ビーチ ・マリンビジュー外観、内観

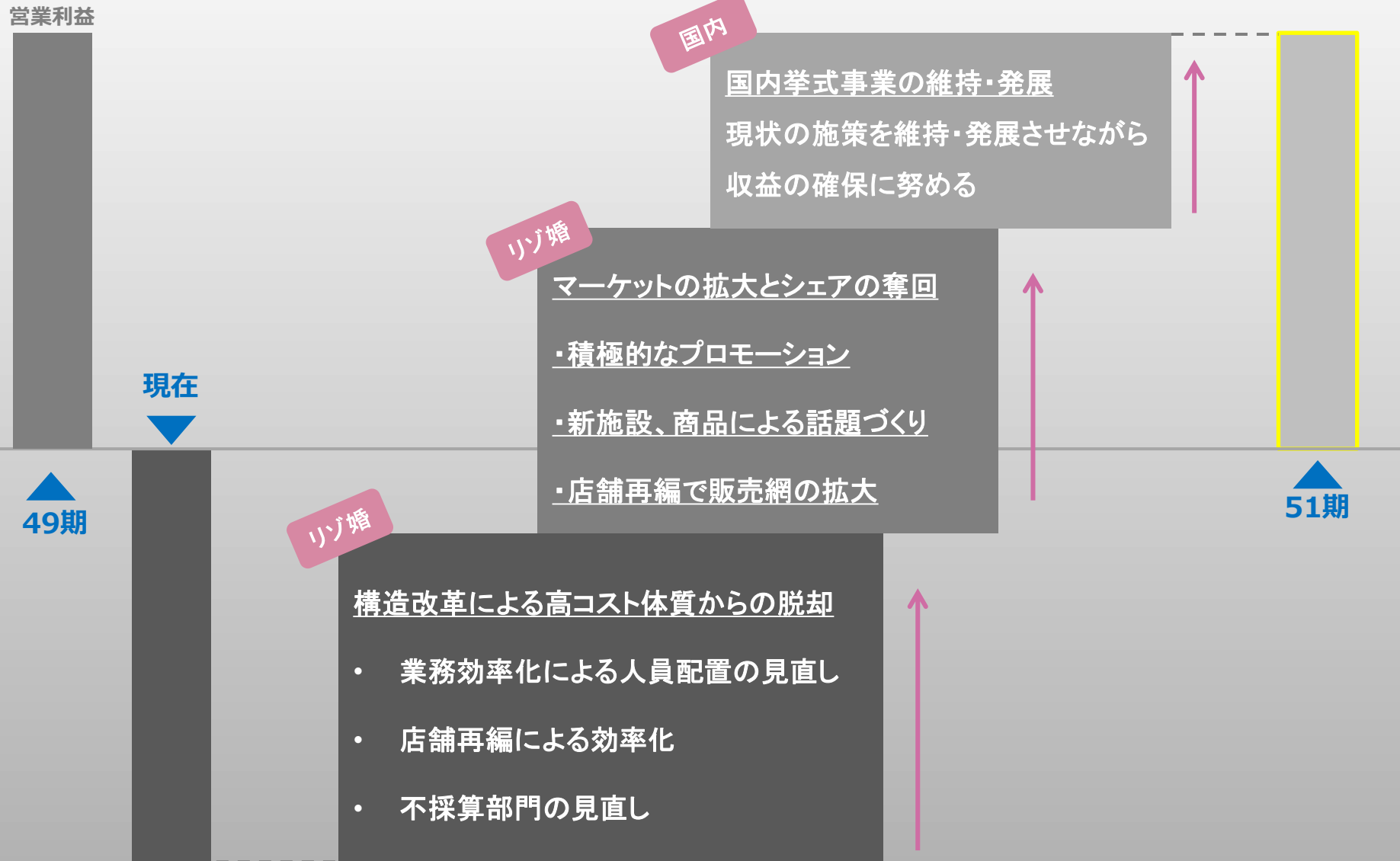
中国ハルビンに大型婚礼施設OPEN



中国ハルビン市内に大型婚礼施設「ハルビン モダン アターシュ ガーデン」を新設し、中国のローカル市場獲得と発展を目指す
(1階2,300㎡ 2階3,800㎡
大小バンケット 約1,000名収容)



来期（第51期）へ向けたシナリオ



ワタベウェディング株式会社

経営企画部

電話番号 03-5202-4166

F A X 03-5202-4144

E - m a i l : ir@watabe-wedding.co.jp

<http://www.watabe-wedding.co.jp/>

本資料は弊社スタッフによるプレゼンテーション等を伴う説明を行うことを意図して作成されております。

本資料の一部または全部を、

- ①弊社の書面による許可なくして社外に再配布すること、
- ②社内への説明目的以外の目的で複写、写真複写、あるいはその他いかなる手段において複製することを禁じます。

将来予想に関する記述については、目標や予測に基づいており、確約や保証を与えるものではありません。

予想と異なる結果になることがある点を確認された上で、ご利用下さい。