

ワタベウェディング株式会社

2017年3月期

連結決算説明資料



その日は、消えない。

WATABE WEDDING

(百万円)

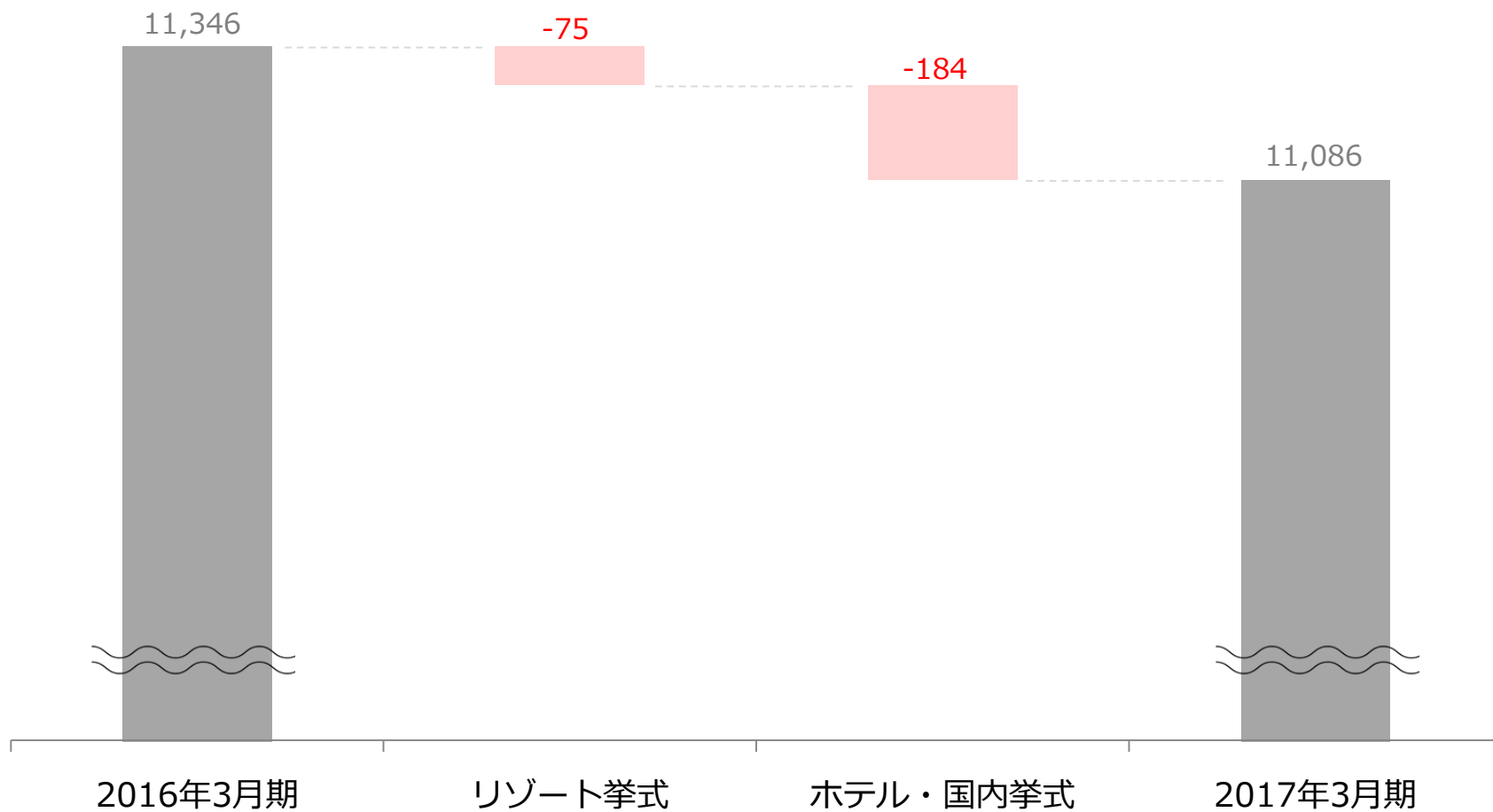
科目	2016年3月期	2017年3月期	対前年増減率
売上高	11,346	11,086	-2.3%
売上総利益	7,314	7,400	1.2%
売上総利益率	64.5%	66.8%	2.3pt
販売費及び一般管理費	7,305	7,111	-2.7%
販管費率	64.4%	64.1%	-0.2pt
営業利益	9	289	3111%
営業利益率	0.1%	2.6%	2.5pt
経常利益	140	23	-84%
経常利益率	1.2%	0.2%	-1.0pt
親会社株主に帰属する当期純利益	-28	12	40

セグメント別の概要

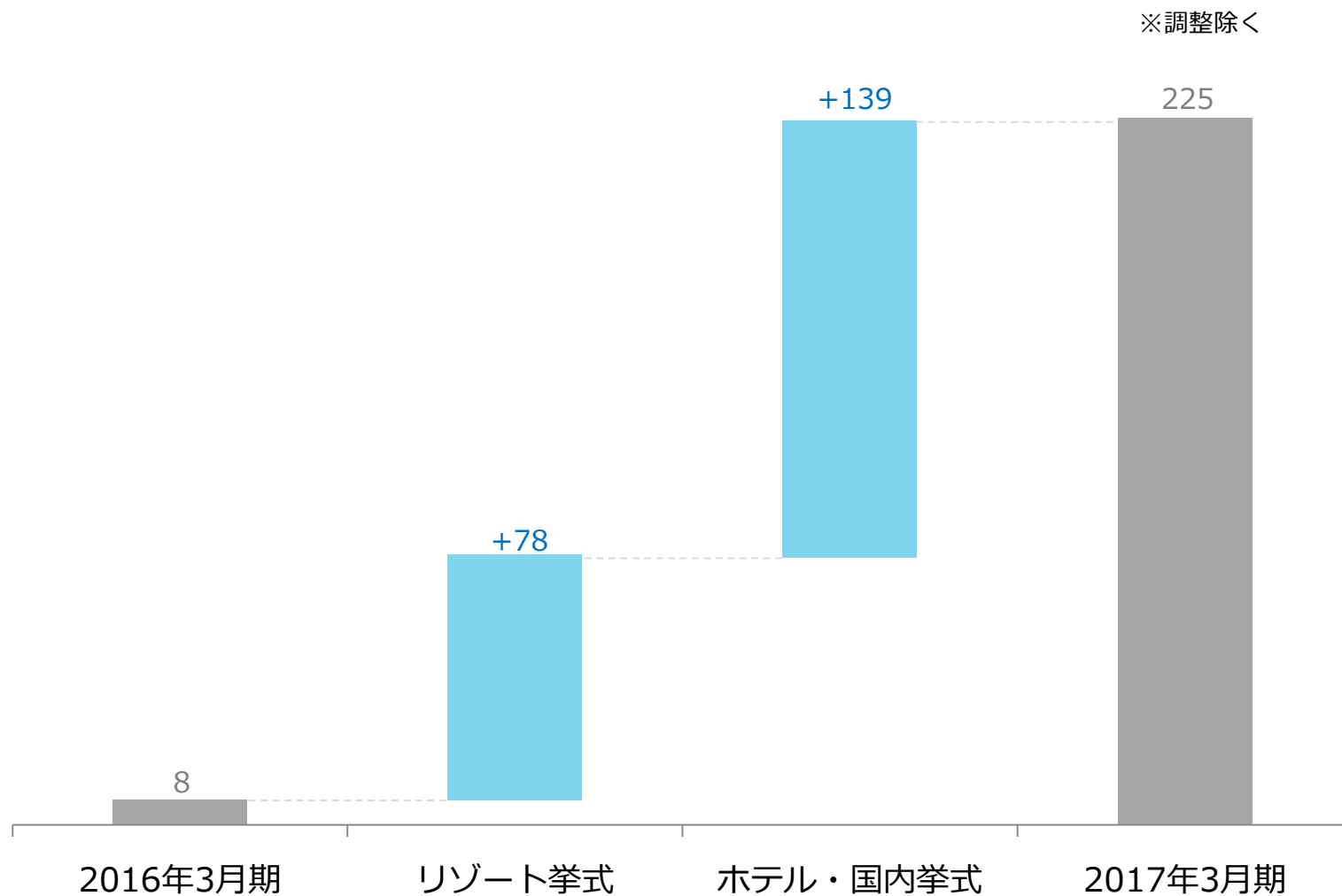
(百万円)

科目 (百万円)	連結		リゾート挙式		ホテル・国内挙式		調整額	
	2016年 3月期 累計	2017年 3月期 累計	2016年 3月期 累計	2017年 3月期 累計	2016年 3月期 累計	2017年 3月期 累計	2016年 3月期 累計	2017年 3月期 累計
売上高	11,346	11,086	4,643	4,567	6,702	6,518	0	0
営業利益	9	289	-117	-39	126	265	0	63
営業利益率	0%	3%	-3%	-1%	2%	4%	-	-

(百万円)



(百万円)



連結 貸借対照表

(百万円)

資産の部	2016年 3月期	2017年 3月期
流動資産		
現金及び預金	5,311	3,993
売掛金	1,636	1,719
その他	2,382	2,446
流動資産合計	9,329	8,158
固定資産		
有形固定資産		
建物及び構築物（純額）	3,990	3,648
その他	3,220	3,061
有形固定資産合計	7,210	6,709
無形固定資産	573	580
投資その他の資産		
差入保証金	2,669	2,655
その他	1,028	853
投資その他の資産合計	3,697	3,508
固定資産合計	11,481	10,798
資産合計	20,811	18,956

負債の部	2015年 3月期	2016年 3月期
流動負債		
買掛金	1,433	1,347
短期借入金	933	225
前受金	2,208	2,290
その他	3,802	2,978
流動負債合計	8,376	6,840
固定負債		
長期借入金	125	125
資産除去債務	586	564
その他	1,380	1,533
固定負債合計	2,091	2,222
負債合計	10,468	9,063
純資産の部		
株主資本		
資本金	4,176	4,176
資本剰余金	4,038	4,038
利益剰余金	2,504	2,467
自己株式	△0	△0
株主資本合計	10,718	10,681
その他の包括利益累計額合計	-425	-852
非支配株主持分	49	63
純資産合計	10,342	9,892
負債純資産合計	20,811	18,956

**2017年3月期
各種事業の取組み**

ディアーズ・ブレインとの共同出資による合併会社設立



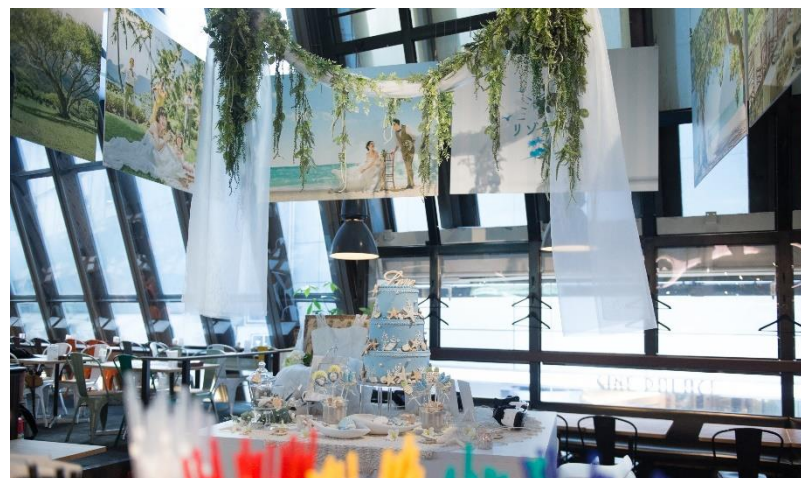
×



W&D Products, Ltd.

ワタベウェディングの製造ノウハウ及びその生産能力をベースに、ワタベグループ及びディアーズ・ブレインなどによる多様な業態における販売網を連携させながら商品力を高め、「製造事業のプラットフォーム化」を実現し、国内・海外のOEM先に提供することを目的とし、設立。

8月1日の『リゾートウェディングの日』制定を記念して、
リゾートウェディングの魅力を“体験”できる『リゾートCafe』を渋谷に期間限定オープン



ハワイ『アクアベールフレ・マリーナ・コオリナ・ル・プラージュ』を『コオリナ・チャペルアクア・マリーナ』として2017年2月リニューアルオープン



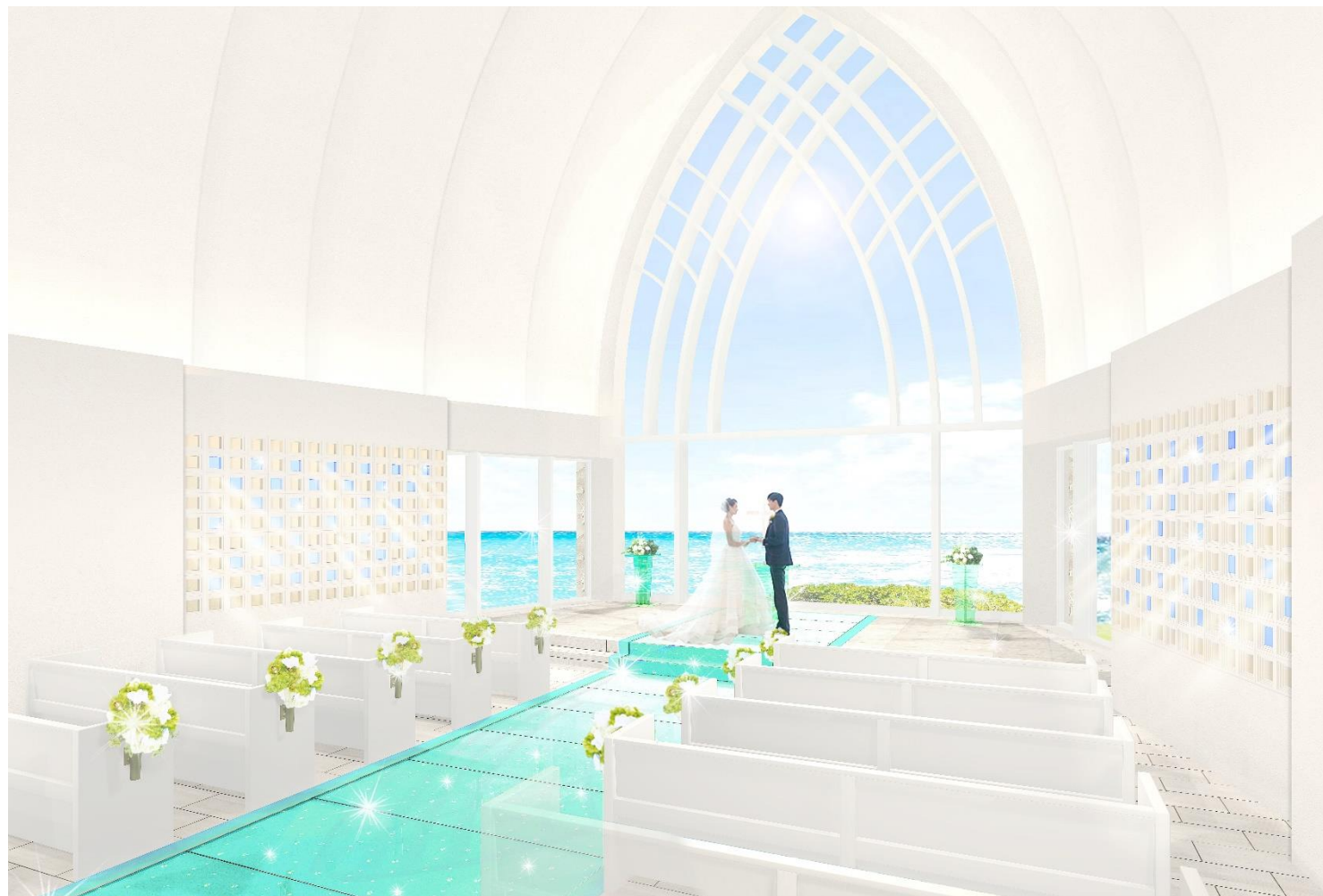
※完成予想イメージ

グアムの海を見渡す高台に佇む荘厳な『セント・プロバス・ホーリー・チャペル』を
大自然のぬくもりを感じる本格派チャペルとして2017年1月リニューアルオープン



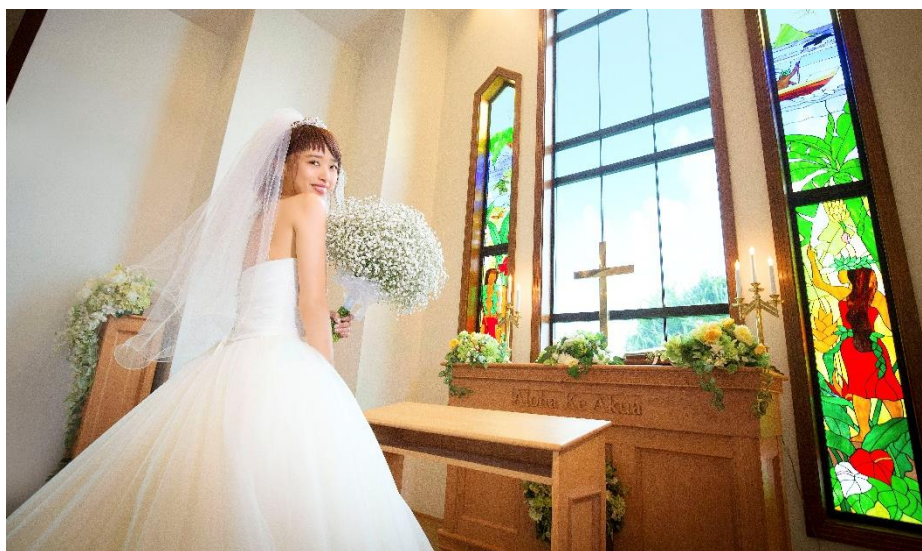
※完成予想イメージ

美ら海を望む高台の独立型チャペル
『アクアルーチェ・チャペル』を2017年2月リニューアルオープン



※完成予想イメージ

モデル近藤千尋さんの“ちび婚”スペシャルサイト、プロデュースドレス『ちびドレス』発表



オリジナルブランドAVICAとELLE MARIAGEからドレス・タキシードの新作を発表



目黒雅叙園、メルパルク東京・メルパルク大阪 客室リノベーション

目黒雅叙園

※完成予定イメージ



メルパルク東京



メルパルク大阪



目黒雅叙園 創業88年記念特別企画の販売により一般宴会等の拡大に注力

宴会、宿泊等でもそれぞれの特別企画プランを設け、
主力である婚礼事業の強化に加え、一般宴会等の顧客の拡大に注力

目黒雅叙園 創業88周年記念特別企画

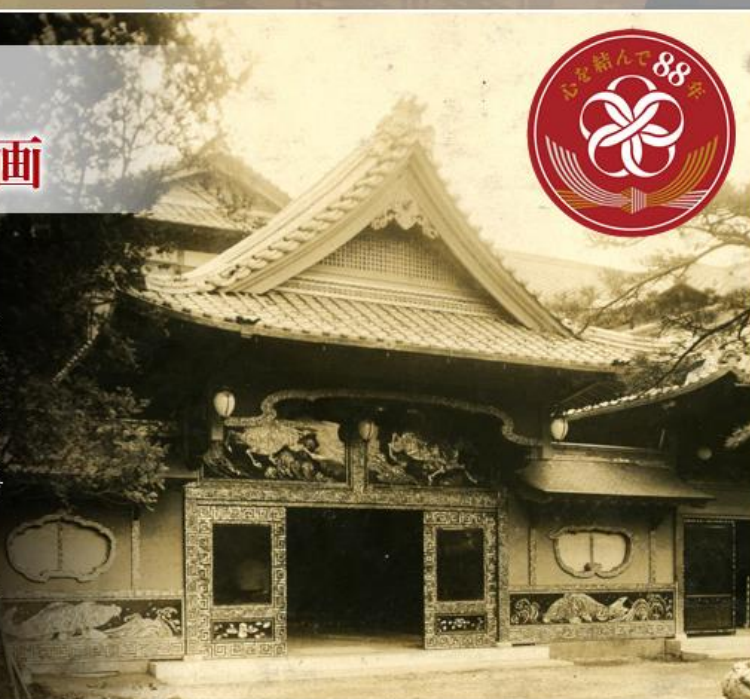
目黒雅叙園 創業88周年記念特別企画



2016年、目黒雅叙園は創業88周年を迎えました。

1928年(昭和3年)に、料亭として開業した目黒雅叙園は、挙式から披露宴まで一貫したサービスを提供する日本初の総合結婚式場として数多くの幸せのお手伝いをして参りました。訪れるお客様に優雅お大尽気分を味わってもらえるようこと、創業者の想いから、当時の芸術家の手による絢爛豪華な空間が創り上げられ、「昭和の竜宮城」と称されました。社名の由来となった、教養人・趣味人が一日居ても飽きない場所という意味を持つ「文雅叙情(ぶんがじじょう)」の精神は、88年経った今でも「おもてなしの心」として現在も受け継がれています。

誇るべき日本の文化と伝統を大切に受け継ぎながら、皆様の祝祭のパートナーとして、これからも雅なひと時を提供して参ります。



ワタベウェディング株式会社

電話番号 075-778-4111

FAX 075-778-4177

本資料は弊社スタッフによるプレゼンテーション等を伴う説明を行うことを意図して作成されております。

本資料の一部または全部を、

- ①弊社の書面による許可なくして社外に再配布すること、
- ②社内への説明目的以外の目的で複写、写真複写、あるいはその他いかなる手段において複製することを禁じます。

将来予想に関する記述については、目標や予測に基づいており、確約や保証を与えるものではありません。

予想と異なる結果になることがある点を確認された上で、ご利用下さい。