

ワタベウェディング株式会社  
2017年3月期 第3四半期  
連結決算説明資料



その日は、消えない。

WATABE WEDDING

I. 連結決算の概要	P4~5
II. 連結決算セグメント別業績	P7~10
III. 連結貸借対照表	P12
IV. 各種事業の取り組み	P14~27
V. グループネットワーク一覧	P28~29
VI. 2017年3月期 連結業績予測	P31

# 2017年3月期第3四半期 連結業績の概要

## 第3四半期 業績

売上高337億円（前期比▲0.1%）減収

営業利益15億円（前期比+279%）増益

営業利益率4.6%（前期比+3.4pt）

収益構造の改善及び為替対策により、売上高総利益（前期比+3.9pt）及び販管費改善（前期比▲1.3pt）により営業利益率改善。

## 事業状況





リゾート：組数減少▲3.6%、単価+5.6%アップの結果、売上+1.0%

家族で旅行するリゾートでの挙式とパーティでの密接な思い出づくりや、帰国後の友人などのゲストへのお披露目内パーティ提案など、リゾート挙式の商品価値向上につとめ、特に国内リゾート単価が業績に寄与。

ホテル・国内挙式：組数減少▲12.8%、単価+5.4%アップ 売上▲0.8%

主力である婚礼事業に加え、一般宴会や宿泊の強化に取り組み、目黒雅叙園の宿泊室リニューアルや、先にリニューアルしたメルパルクでの、宿泊単価が業績に寄与。

(百万円)

科目	2016年3月期 第3四半期	2017年3月期 第3四半期	対前年増減率
売上高	33,808	 33,783	▲0.1%
売上総利益	21,985	 22,838	3.9%
売上総利益率	65.0%	67.6%	2.6pt
販売費及び一般管理費	21,576	 21,286	▲1.3%
販管費率	63.8%	63.0%	▲0.8pt
営業利益	409	 1,551	279.0%
営業利益率	1.2%	4.6%	3.4pt
経常利益	570	1,269	122.3%
経常利益率	1.7%	3.8%	2.1pt
親会社株主に帰属する当期純利益	100	536	432.7%

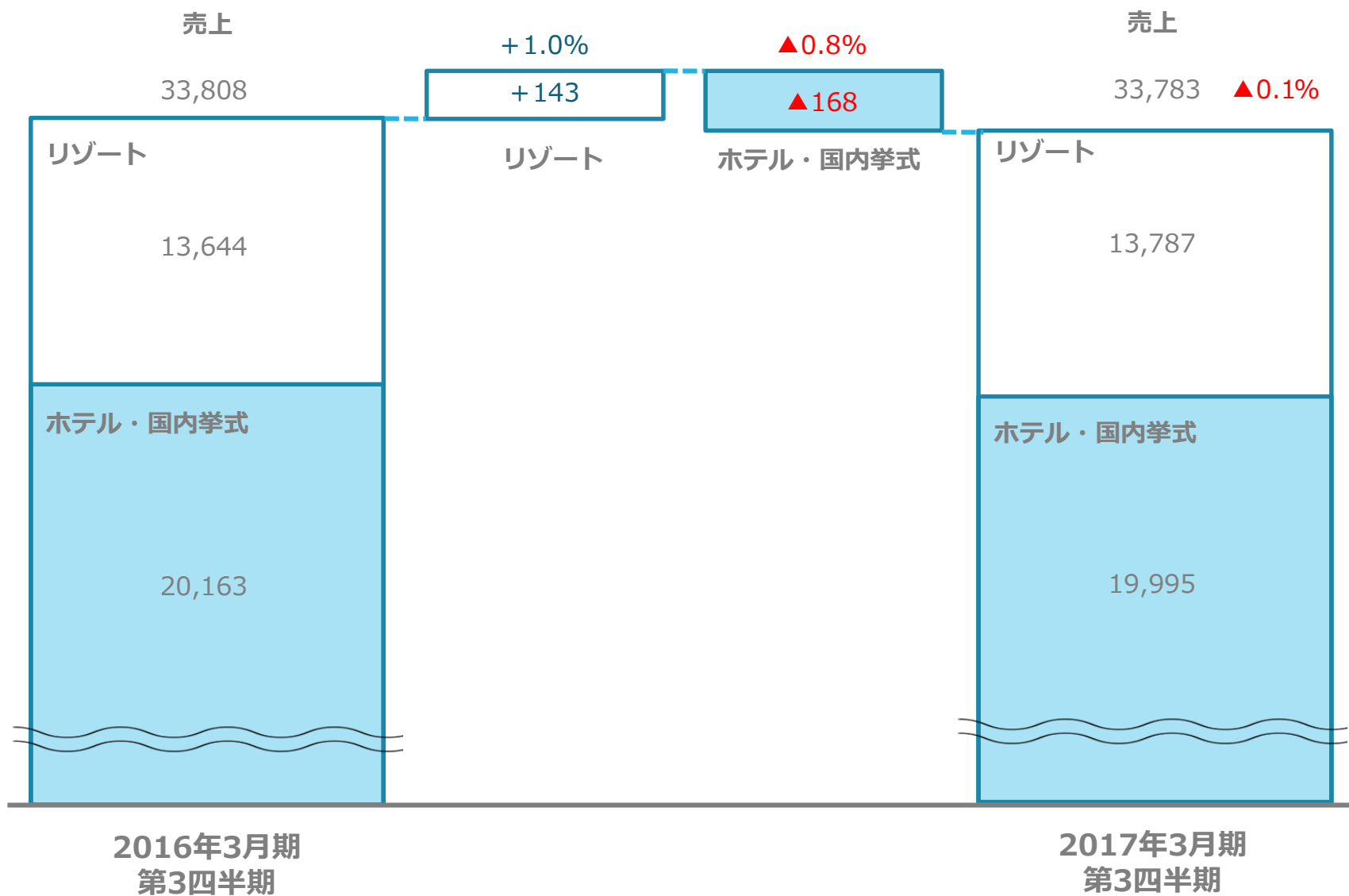
# 2017年3月期第3四半期 セグメント別業績の概要

# セグメント別業績の概要

科目	リゾート挙式		ホテル・国内挙式		調整額	
	2016年 3月期 第3四半期	2017年 3月期 第3四半期	2016年 3月期 第3四半期	2017年 3月期 第3四半期	2016年 3月期 第3四半期	2017年 3月期 第3四半期
売上高 ※外部顧客売上高	13,644	13,787 ▲143	20,163	19,995 ▲168	0	0
セグメント利益	-96	795 ▲891	495	668 ▲173	10	87
利益率	-0.7%	5.8% ▲6.5pt	2.5%	3.3% ▲0.9pt	-	-

# 連結 セグメント別 売上高変動概要

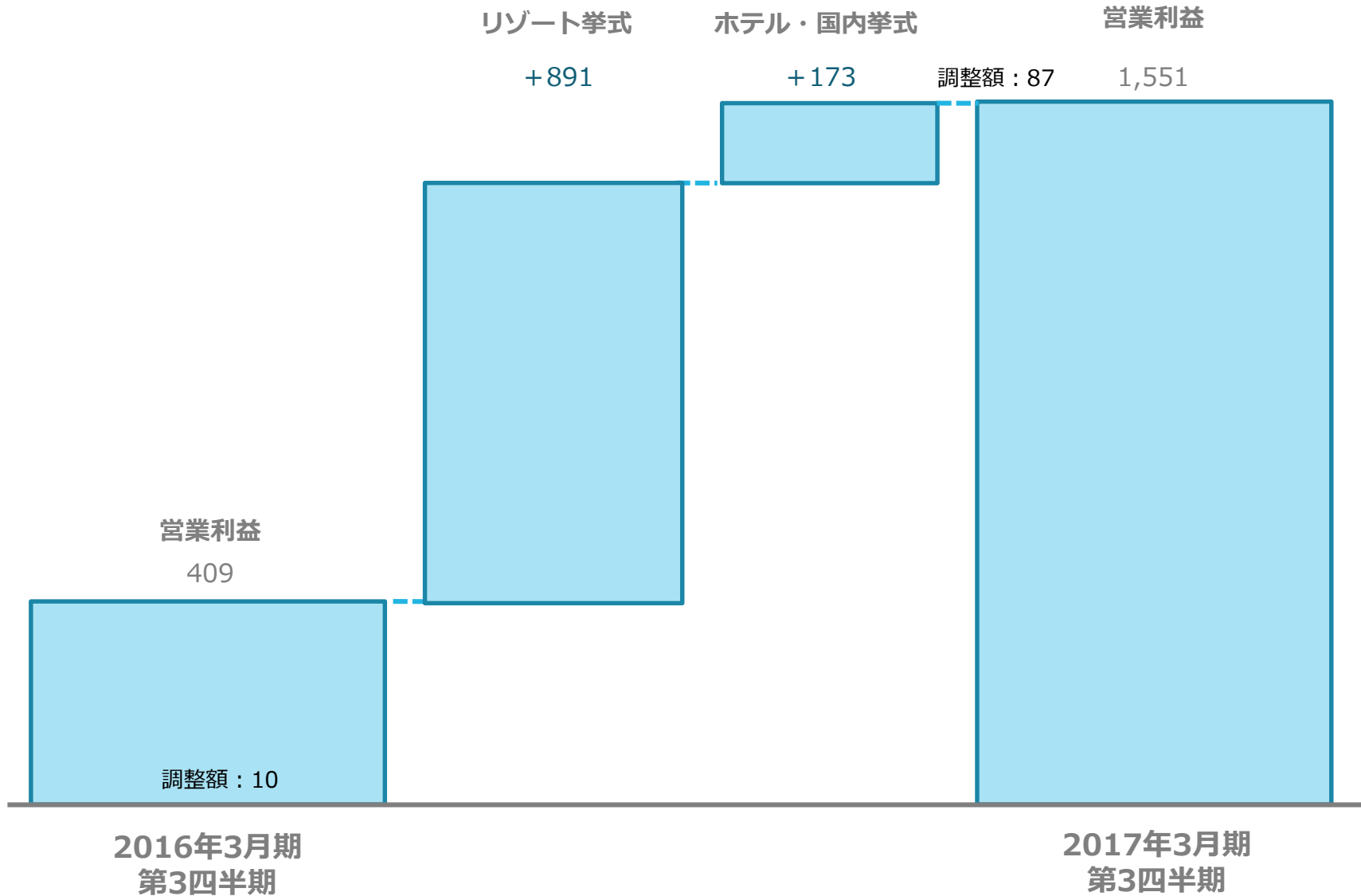
(百万円)





# 連結 セグメント利益 変動概要

(百万円)

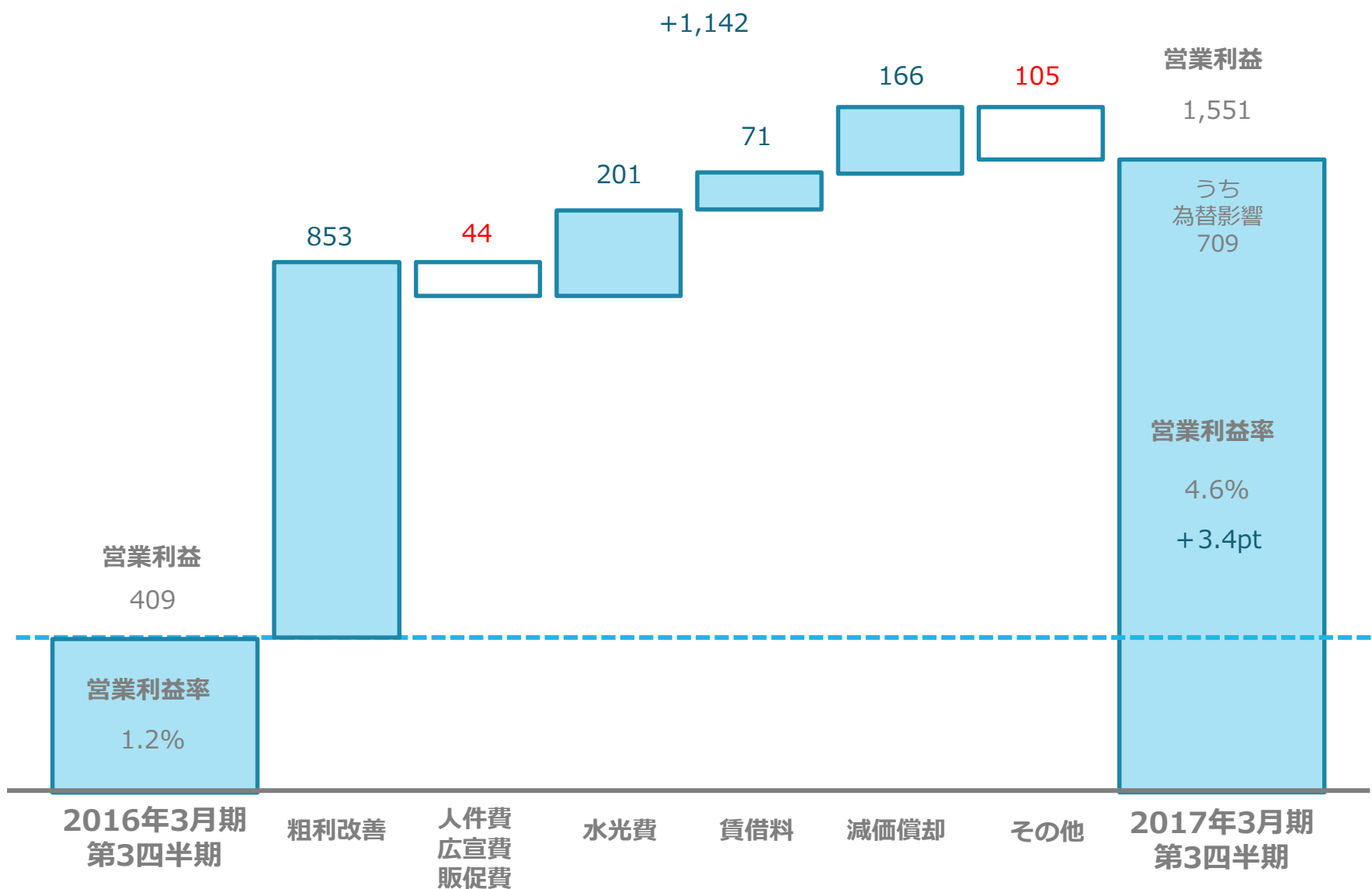


2016年3月期  
第3四半期

2017年3月期  
第3四半期

# 連結 営業利益 変動要因

(百万円)



# 2017年3月期第3四半期 連結貸借対照表の概要

# 連結 貸借対照表

(百万円)

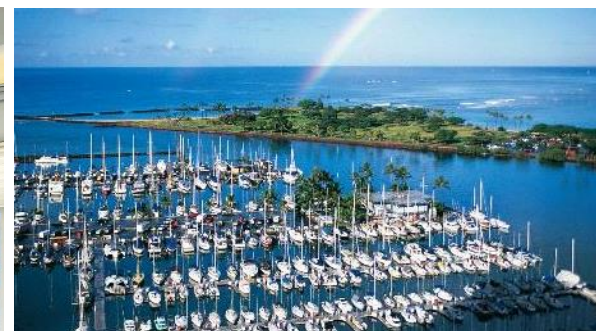
	2016年 3月末	2016年 12月末	増減
流動資産	9,329	9,192	▼ -137
現金及び預金	5,311	5,630	▲ 319
固定資産	11,481	10,774	▼ -707
有形固定資産	7,210	6,632	▼ -578
無形固定資産	573	512	-61
投資その他の資産	3,697	3,629	-68
資産計	20,811	19,967	-844

	2015年 3月期	2016年 12月末	増減
流動負債	8,376	7,019	-1,357
買掛金	1,433	1,755	322
短期借入金	933	325	▼ -608
固定負債	2,091	1,956	-135
長期借入金	125	62	-63
負債計	10,468	9,065	-1,403
純資産	10,342	10,901	559
利益剰余金	2,504	2,991	▲ 487
負債・純資産計	20,811	19,967	-844

**2017年3月期第3四半期**  
**各種事業の取組み**

# ハワイで唯一の地上約107mに位置するスカイビューチャペル誕生 『ラニレア チャペル』 2017年5月オープン

- 今までに無い景観が楽しめる新チャペルで、ワイキキエリアの施設拡充へ -



挙式開始日：2017年5月1日（月） 予定

名称：ラニレア チャペル

所在地：100 Holomoana Street, Honolulu, Hawaii 96815「ハワイプリンスホテルワイキキ」アラモアナタワー33階

収容人数：28名

## “大人の社交場”をテーマにした贅沢空間で美食のおもてなし 『ザ・バンケット ハーバーコート』 2017年4月オープン - 日本と同じようなサービスクオリティをハワイで実現するパーティ会場 -



**パーティメニューを有名シェフが監修**  
ホノルルで今注目を集める『MW Restaurant』の  
シェフウェイド・ウエオカ氏とパティシエ「ミシェル・  
カー・ウエオカ氏」夫妻がパーティメニューを監修



MW RESTAURANT



<ウェイド・ウエオカ氏>



<ミシェル・カー・ウエオカ氏>

挙式開始日：2017年4月14日（金）予定

名称：ザ・バンケット ハーバーコート

所在地：66 Queen Street, 3rd Floor, Harbor Court, Honolulu, HI

収容人数：2～32名様

コオリナリゾートの魅力をより体感できるチャペル  
『コオリナ・チャペル アクア・マリーナ』を2017年2月オープン  
- “アクアマリン”をテーマに、美しい水の演出&内観に一新 -



デザイナー・人気インスタグラマー山中美智子さんプロデュース  
チャペル装花デコレーション&ウェディングブーケ販売

『コオリナ・チャペル アクア・マリーナ』限定のチャペル装花デコレーション&ウェディングブーケ「MICHIKO YAMANAKA WEDDING STYLE」を販売。ファッションナブルでハイセンスな感性を持つ花嫁へ新たなウェディングスタイルを提案しています。

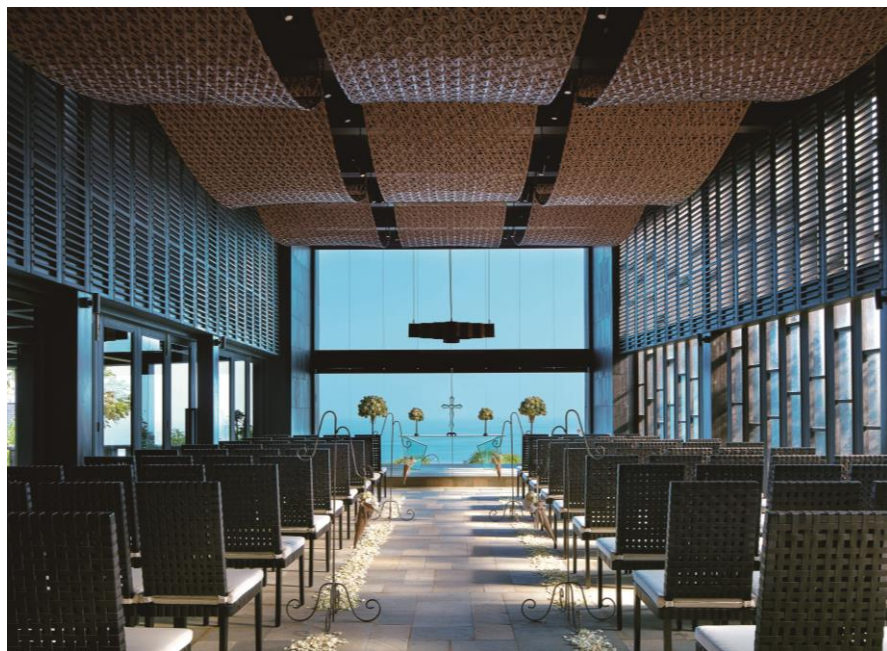


挙式開始日：2017年2月1日（水）  
名称：コオリナ・チャペル アクア・マリーナ  
所在地：92-100 Waipahe Place Kapolei, Hawaii 96707  
収容人数：30名



バリ島ウルワツ地区「ブルガリリゾート バリ」内の  
「ブルガリ」が手掛ける世界で唯一のチャペル『ブルガリチャペル』を販売

- ラグジュアリーホテル内のチャペルを販売。他エリアとは異なるこだわり層のニーズに応える -



挙式開始日：2017年1月2日（月）

名称：ブルガリチャペル

所在地：Jalan Goa Lempeh Banjar Dinas Kangin, Uluwatu Bali 80364（ブルガリリゾート バリ内）

収容人数：90名

## バリ島最大級のクリフトップヴィラリゾート「アリラ・ヴィラズ・ウルワツ」内に 独創的な造形美が特徴の新チャペル『クリフエッジカバナ』を販売

- ラグジュアリーホテル内のチャペルを販売。他エリアとは異なるこだわり層のニーズに応える -



挙式開始日：2017年1月2日（月）

名称：クリフエッジカバナ

所在地：Jalan Belimbing Sari Banjar Tambiyak Desa Pecatu, Uluwatu Bali 80364（アリラ・ヴィラズ・ウルワツ内）

収容人数：130名

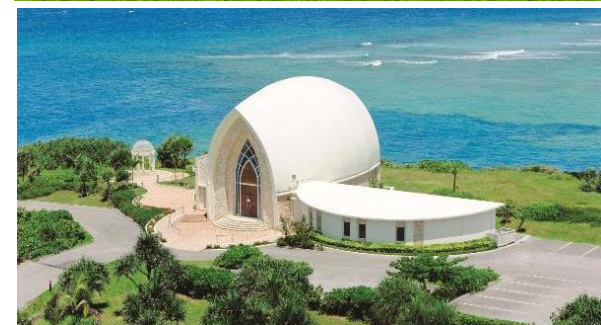
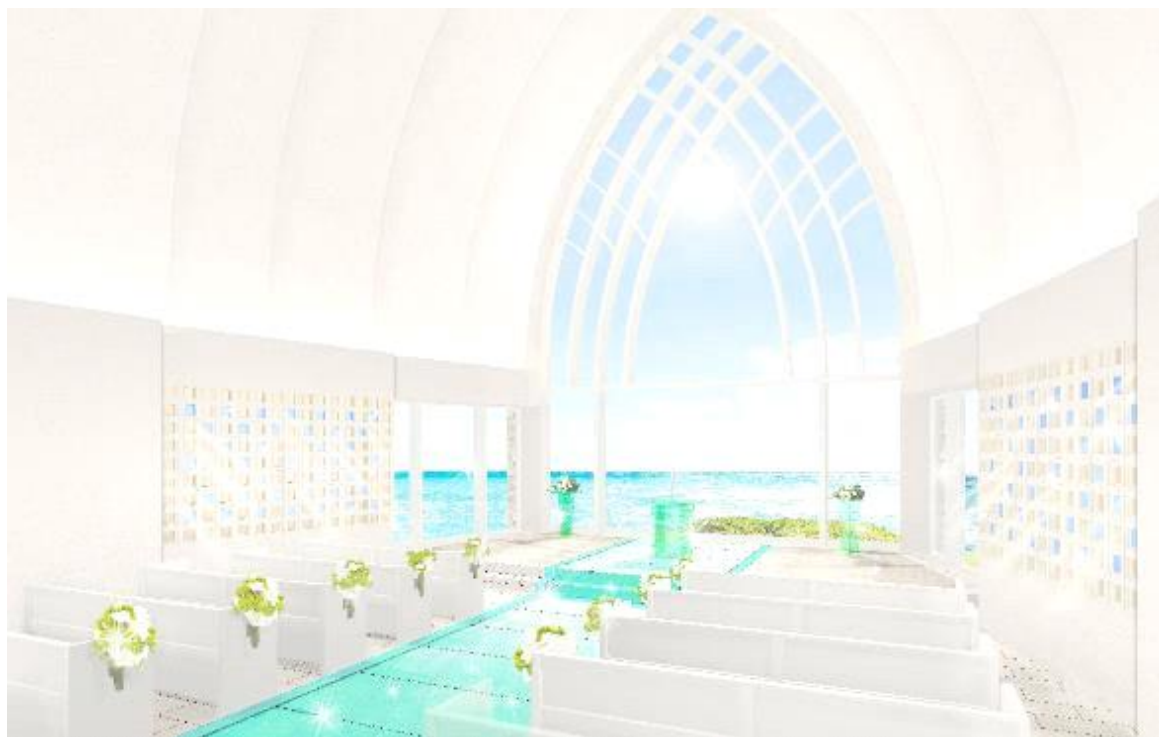
グアムの海を見渡す高台に佇む荘厳なチャペル  
『セント・プロバス・ホーリー・チャペル』を2017年1月リニューアルオープン  
- 大自然のぬくもりを感じる本格派チャペルをより印象付ける内観へ -



挙式開始日：2017年1月2日（月）  
名称：セント・プロバス・ホーリー・チャペル  
所在地：202 Hilton Road, Tumon Bay, Guam 96913（ヒルトン グアム リゾート&スパ内）  
収容人数：60名

## 美ら海を望む高台の独立型チャペル『アクアルーチェ・チャペル』を 2017年2月リニューアルオープン

- 美ら海へと続くバージンロードやフォトスポットの新設でよりゲストと共にリゾートを満喫できる会場へ -



挙式開始日：2017年2月11日（土）予定

名称：アクアルーチェ・チャペル

所在地：沖縄県国頭郡恩納村字瀬良垣2260（ANAインターコンチネンタル万座ビーチリゾート内）

収容人数：60名

デザイナー・人気インスタグラマー山中美智子さんプロデュースドレス  
『Produced by MICHIKO YAMANAKA』2017年3月デビュー  
- ファッションブルなリゾートドレスをこだわり層へ提案 -



*Produced by*  
**MICHIKO**  
YAMANAKA

発売日：2017年3月1日（水）

花嫁目線で開発！モデル近藤千尋プロデュース  
『CHIPIDRESS（ちぴドレス）』

- 本人が着用したハワイ挙式のSNS拡散により知名度アップ -



<着回しアレンジ>

発売日：2016年5月7日（土）

吉川ひなのさんプロデュースドレスブランド『alohina moe』新デザイン  
白ドレス2デザイン、カラードレス4デザイン  
- リゾート婚&帰国後パーティに最適なウェディングドレス -

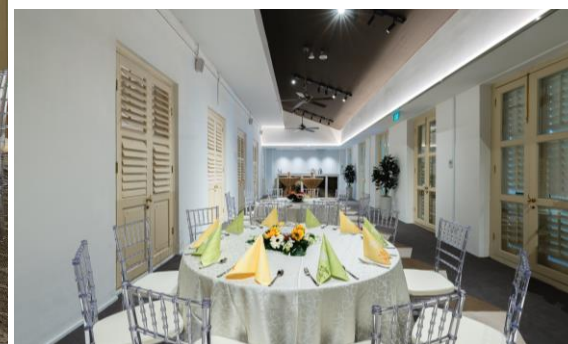
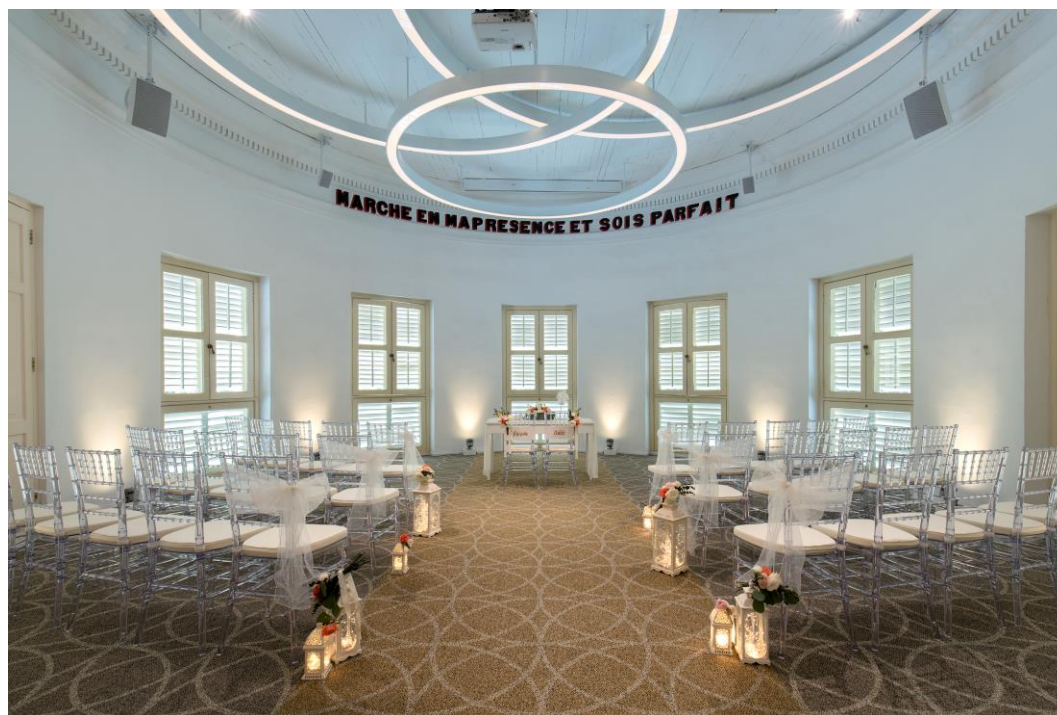


発売日：<白ドレス> 2016年9月24日（土） <カラードレス> 2016年10月10日（月）

## シンガポール2会場目となる婚礼施設

『アルコーブ・アット・キャルドウェル・ハウス』を2016年11月オープン

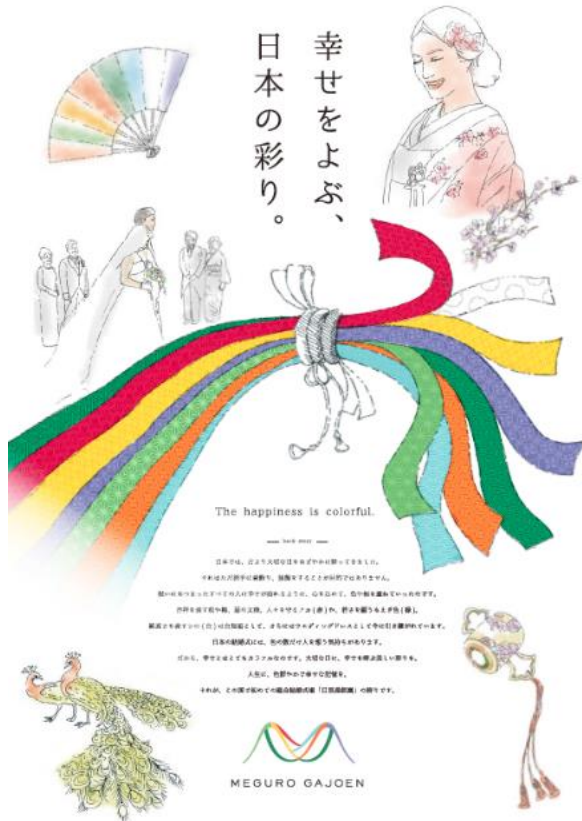
- 小規模だからこそ、親密感のある式を好む昨今の現地顧客需要に沿った提案が可能に-



オープン：2016年11月8日（火）  
名称：アルコーブ・アット・キャルドウェル・ハウス  
所在地：30 Victoria Street #02-04/05, Singapore 187996  
収容人数：100名



大切な日に、幸せを呼ぶ美しい彩りを。人生に、色鮮やかで幸せな記憶を。  
 創業88周年の記念の年に、新たなブライダルコンセプトが誕生。  
 - 22万組以上の祝祭に寄り添ってきた実績と、さらなる提案で来園者も増加に -



幸せをよぶ、日本の彩り。

The happiness is colorful.

古より、日本の大切な日はあざやかに彩られてきました。それはただ派手に着飾り、装飾をすることが目的ではありません。祝いにあつまったすべての人に幸せが訪れるように、心をこめて、色や柄を重ねていったのです。

吉祥を表す松や梅、扇の文様。人々を守るアカ（赤）や、若さを願うもえぎ色（緑）。純真さを表すシロ（白）は白無垢として、さらにはウエディングドレスとして今に引き継がれています。

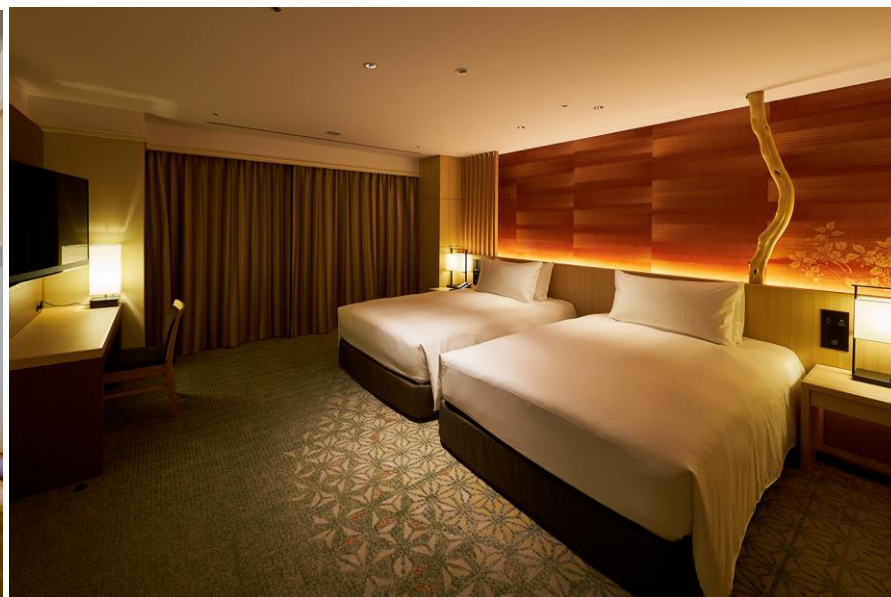
日本の結婚式には、色の数だけ人を想う気持ちがあります。だから、幸せはとてもカラフルなのです。大切な日に、幸せをよぶ美しい彩りを。人生に、色鮮やかで幸せな記憶を。それが、この国で初めての総合結婚式場「目黒雅叙園」の誇りです。

## 2016年9月 客室フロアリノベーション第一弾 全室スイートルーム仕様 目黒雅叙園スタイルの「和みの客室」誕生

- 訪日外国人増加や宿泊施設需要の高まりを受け、総合施設のホテルとしてのブランド確立を目指す -

テーマ：和敬清心  
WA-KEI-SEI-SHIN

※「和敬清心」：  
和-和合・互いに楽しもうという心、敬-他を敬愛する心、清-清潔・清廉、  
心-目黒雅叙園のホスピタリティーの誓い



### リノベーション計画

第1期 2016年9月OPEN 7階 24室

第2期 2017年3月OPEN 8階 13室

※既存6階23室とあわせ、全60室

目黒雅叙園 百段階段イベント 集客好調  
レストラン利用者数も増加し売りに好影響  
- 東京都の指定有形文化財である百段階段への変わらぬ人気 -



イベント内容：『假屋崎省吾展』2016年10月1日～10月16日  
『神の手ニッポン展』2016年11月18日～12月25日

2017年2月1日時点

### <ハワイ>

- ホノルル店
- コナ店
- コオリナ・チャペル・プレイス・オブ・ジョイ
- コオリナ・チャペル アクア・マリーナ ★2月リニューアル
- アロハ・ケ・アクア・チャペル ★2月リニューアル
- ジ・アカラ チャペル
- ラニレア チャペル ★5月オープン
- ザ・バンケット ハーバーコート ★4月オープン

### <北米>

- ラスベガス店

### <グアム/サイパン>

- グアム店
- クリエイティブ・グアム店
- セント・プロバス・ホーリー・チャペル ★2月リニューアル
- ブルーアステール
- ルース・デ・アモール チャペル
- サイパン店

### <タヒチ>

- タヒチ店

### <フランス/イタリア/イギリス>

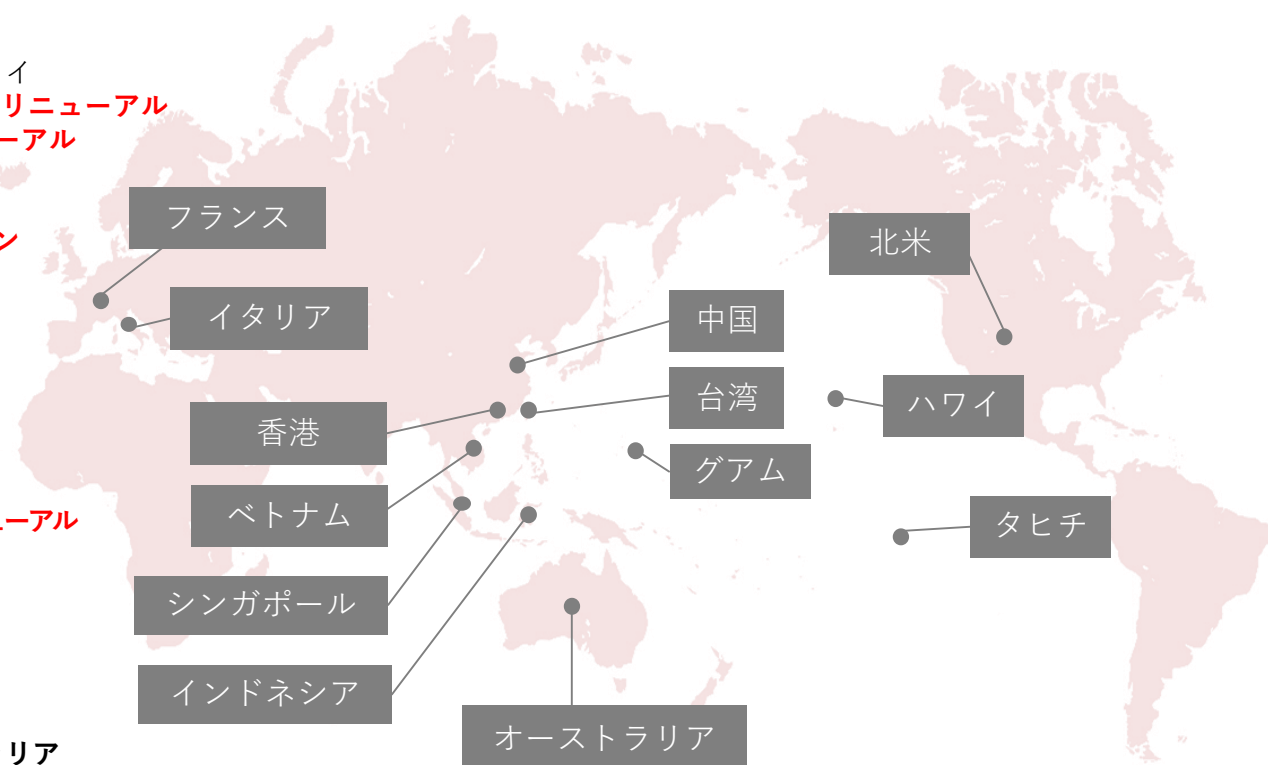
- パリ店
- フィレンツェ店

### <オーストラリア /ニュージーランド>

- ゴールドコースト店
- シドニー店
- ケアンズ店
- サンクチュアリー・コーブ・チャペル
- アラマンダグレートバリアリーフチャペル
- ヒルトンブルーホライズンチャペル

### <インドネシア>

- バリ店
- ウル シャンティ



### <シンガポール>

- チャイムス・ホール
- アルコーブ・アット・キャルドウェル・ハウス

### <台湾>

- 台湾店

### <香港>

- 香港店
- W & D Products

### <中国>

- 上海店
- タキシード縫製工場
- アパレルセンター
- アルバム製造工場

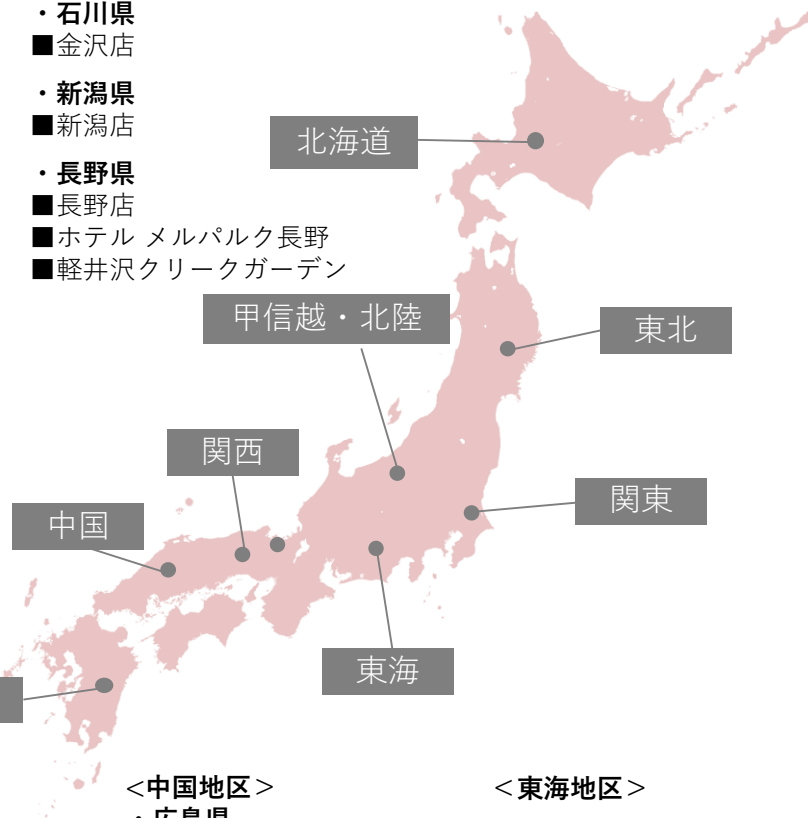
### <ベトナム>

- ベトナムウェディングドレス縫製工場

2017年2月1日時点

- <関西地区>
- ・京都府
    - 京都本店
    - 京都四条サロン
    - アニバーサリーサロン
    - 桜鶴苑
    - メルパルク京都
    - 商品センター
    - 京都本社
  - ・大阪府
    - 大阪グランドプラザ
    - 心斎橋店
    - ホテルメルパルク大阪
  - ・兵庫県
    - 神戸三ノ宮店
    - 神戸北野サッスーン邸
- <九州地区>
- ・福岡県
    - 福岡店
  - ・熊本県
    - 熊本店
    - ホテルメルパルク熊本
  - ・鹿児島県
    - 鹿児島店
- <沖縄>
- 那覇店
  - アクアルーチェ・チャペル
  - ★2月リニューアル
  - アクアグレイス・チャペル
  - コーラルヴィータ・チャペル
  - クルデスール・チャペル
  - アラマンダチャペル
  - エリスリーナ西原ヒルズガーデン
  - ドリームスタジオ夢工房
  - マリナビジュー
  - メディアセンター

- <甲信越・北陸地区>
- ・石川県
    - 金沢店
  - ・新潟県
    - 新潟店
  - ・長野県
    - 長野店
    - ホテルメルパルク長野
    - 軽井沢クリークガーデン



- <中国地区>
- ・広島県
    - 広島店
    - ホテルメルパルク広島
  - ・岡山県
    - 岡山店
    - ホテルメルパルク岡山
  - ・愛媛県
    - 松山店
    - ホテルメルパルク松山

- <東海地区>
- ・愛媛県
    - 名古屋グランドプラザ
    - 名古屋フォトスタジオ
    - 名駅店
    - 名古屋栄サロン
    - ホテルメルパルク名古屋
  - ・静岡県
    - 静岡店

- <北海道地区>
- ・北海道
    - 札幌店
    - 札幌ブランバーチ・チャペル
- <東北地区>
- ・宮城県
    - 仙台店
    - ホテルメルパルク仙台
- <関東地区>
- ・東京都
    - 東京グランドプラザ
    - 東京フォトスタジオ
    - 銀座サロン
    - 新宿グランドプラザ
    - 新宿フォトスタジオ
    - 南青山サロン
    - 池袋サロン
    - 立川店
    - フェリーチェガーデン日比谷
    - 目黒雅叙園
    - ルミアモーレ
    - ホテルメルパルク東京
    - 東京事務所
  - ・神奈川県
    - 横浜グランドプラザ
    - クリスタルグレイスチャペル
    - ホテルメルパルク横浜
  - ・千葉県
    - 千葉店
  - ・埼玉県
    - 大宮店
  - ・群馬県
    - 高崎店
    - ホテルラシーネ新前橋
  - ・栃木県
    - 宇都宮店

# 2017年3月期 連結業績予測

(百万円)

	2016年3月期	2017年3月期	増減率
売上高	43,882	44,500	+1%
営業利益	146	300	+104%
経常利益	208	300	+44%
親会社株主に帰属 する当期利益	46	100	+113%

ワタベウェディング株式会社

<機関投資家の方はこちら>

電話番号 03-5202-4133

FAX 03-5202-4144

<個人投資家の方はこちら>

電話番号 075-778-4111

FAX 075-778-4177

本資料は弊社スタッフによるプレゼンテーション等を伴う説明を行うことを意図して作成されております。

本資料の一部または全部を、

- ①弊社の書面による許可なくして社外に再配布すること、
- ②社内への説明目的以外の目的で複写、写真複写、あるいはその他いかなる手段において複製することを禁じます。

将来予想に関する記述については、目標や予測に基づいており、確約や保証を与えるものではありません。

予想と異なる結果になることがある点を確認された上で、ご利用下さい。