

中国・上海市にリゾートウェディング専門サロンが誕生 「ワタベウェディング 上海店」オープン！

～中国大陸におけるリゾートウェディングの魅力を伝える路面店として営業開始～

ワタベウェディング株式会社【本社：京都府京都市、資本金41億7,637万2,000円、東証第一部上場、代表取締役 花房伸晃】は、2015年8月8日（土）に「ワタベウェディング 上海店」をオープンいたしました。

ワタベウェディングの中国・上海での展開は、1993年にウェディングドレス製造子会社を設立し、初めて中国大陸に進出しました。その後、1997年には地元向け挙式サービスを行う子会社を、2003年には写真アルバム製造工場を開設、2004年には地元向け総合ブライダルショップを運営する子会社を、2005年にはタキシード製造子会社を設立し、これまで時代に合わせたサービス展開を行ってまいりました。



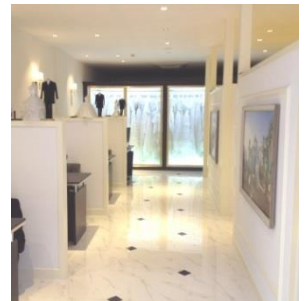
今回は、近年上海にて高まる、沖縄やグアムなどで行う海外リゾートウェディングのニーズに応え、また、中国のお客様にリゾートウェディングとワタベウェディングをより身近に感じていただけるよう、リゾートウェディング専門の路面店をオープンいたしました。

「ワタベウェディング 上海店」は、海外リゾートウェディングの取り扱いをはじめとし、同地にウェディングドレス、タキシードの製造工場がある利点を生かし、オリジナル衣裳の提供も開始いたしました。また、高級住宅街である「碧雲路」の近くに位置し、路面店としたことで気軽にお立ち寄りいただける店舗となっています。8月8日のオープン後は、リゾートウェディングのご相談や衣裳のご利用を希望されるお客様の来店が増加傾向にあります。特に衣裳については、中国では安価でレンタル及び購入ができる中、25,000元（約50万円）のドレスとタキシードをご購入頂くなど、リゾート地の美しいウェディング風景と上質なウェディングドレスの店舗ディスプレイによる、路面店の認知効果を感じております。

今後も、この出店を通じ、中国におけるリゾートウェディングの認知を向上させ、さらなる魅力を伝えていくことで、より多くのお客様に新しい形の婚礼サービスを提供してまいります。

「ワタベウェディング 上海店」概要

- オープン日：2015年8月8日（土）
- 住所：中国上海市浦東新区新金橋路230号
- 営業時間：10:30～18:30
- 定休日：火曜日
- 取扱商品：挙式・衣裳
- TEL：021-6473-2255



■■ 本件に関する報道関係からのお問い合わせ先 ■■

ワタベウェディング株式会社 広報グループ：飯村・加茂（080-6172-5684）
TEL. 03-5202-4133 FAX. 03-5202-4144 E-Mail：public@watabe-wedding.co.jp
ホームページ：http://www.watabe-wedding.co.jp/press/ 【画像ダウンロードできます】