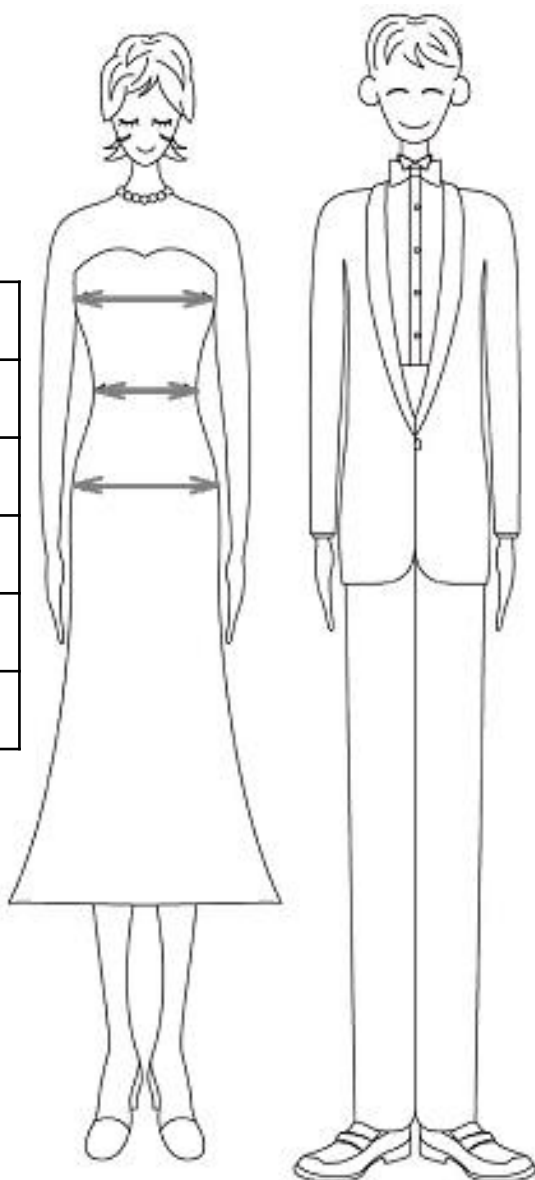


バリ島

【現地レンタル衣裳サイズ表】

こちらは、現地レンタルでご利用いただけるサイズ目安表になります。
 ご不明な点がございましたら、お申込み窓口までお問合せ下さい。



【ドレス】

サイズ	5号～15号
身長	155cm～165cm
バスト	80cm～102cm
ウエスト	56cm～78cm
ヒップ	84cm～108cm
シューズ	21.5cm～26cm

【タキシード 基本】

身長 165cm	ウエスト 76cm～82cm
身長 170cm	ウエスト 79cm～97cm
身長 175cm	ウエスト 82cm～106cm
身長 180cm	ウエスト 85cm～91cm
シューズ	24.5cm～30cm

【タキシード アップグレード】

身長 165cm	ウエスト 70cm～82cm
身長 170cm	ウエスト 73cm～103cm
身長 175cm	ウエスト 76cm～100cm
身長 180cm	ウエスト 85cm～91cm

※上記サイズは目安となります。サイズは個人差がありますので、ご不安な場合は事前にお申込み窓口へお問合せ下さい。
 ※ご出発40日前迄に普段お召しの洋服のサイズ（ご新婦様:号数、ご新郎様:S/M/L）と靴のサイズ（cm）をお知らせください。
 ※デザインやサイズによって追加料金が発生する場合もございます。
 ※衣裳お持込の場合は、持ち込み料はかかりません。ドレスまたはタキシードいずれかのみでのレンタルも可能です。
 レンタルされない方は、小物を含む衣裳レンタル一式が権利放棄となります。
 ※対応可能サイズでご準備できないと判断された場合は、衣裳をお客様ご自身でお持込下さい。
 ※含まれる小物のアップグレードは別途追加料金にて承ります。ストッキング・靴下・下着などの販売品は含まれません。