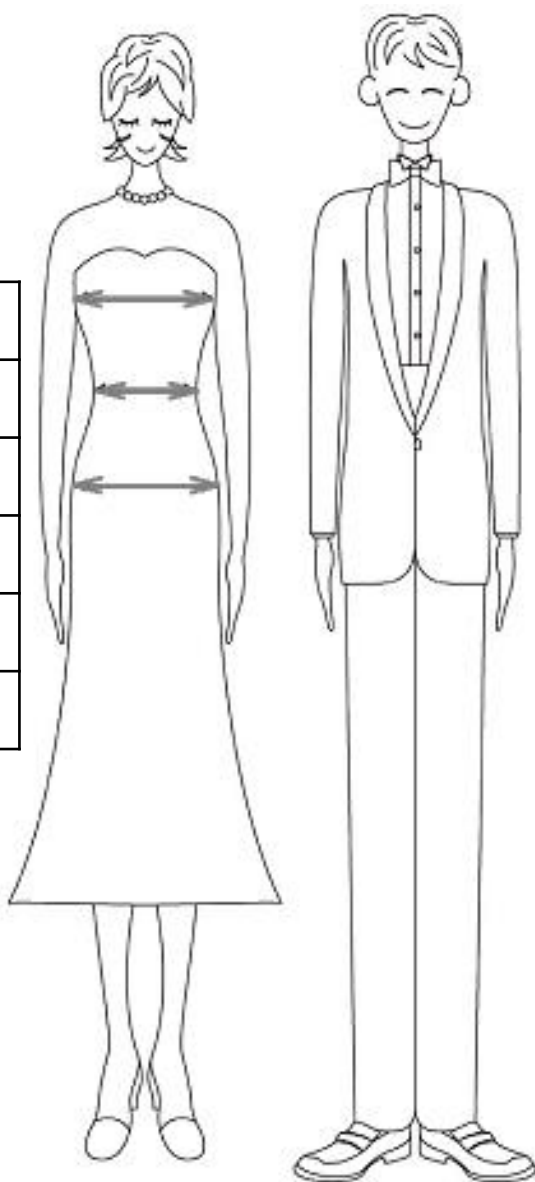


# ヨーロッパ パリ

## 【現地レンタル衣裳サイズ表】

こちらは、現地レンタルでご利用いただけるサイズ目安表になります。  
 ご不明な点がございましたら、お申込み窓口までお問合せ下さい。



### 【ドレス】

サイズ	5号～13号
身長	155cm～165cm
バスト	80cm～96cm
ウエスト	56cm～72cm
ヒップ	84cm～100cm
シューズ	22cm～25.5cm

### 【タキシード】

身長 165cm	ウエスト 64cm～90cm
身長 170cm	ウエスト 68cm～108cm
身長 175cm	ウエスト 71cm～111cm
身長 180cm	ウエスト 74cm～104cm
シューズ	24cm～28cm

※上記サイズは目安となります。サイズは個人差がありますので、ご不安な場合は事前にお申込み窓口へお問合せ下さい。  
 ※ご出発40日前迄に普段お召しの洋服のサイズ（ご新婦様:号数、ご新郎様:S/M/L）と靴のサイズ（cm）をお知らせください。  
 ※デザインやサイズによって追加料金が発生する場合がございます。  
 ※衣裳お持込の場合は、持ち込み料はかかりません。ドレスまたはタキシードいずれかのみでのレンタルも可能です。  
 レンタルされない方は、小物を含む衣裳レンタル一式が権利放棄となります。  
 ※対応可能サイズでご準備できないと判断された場合は、衣裳をお客様ご自身でお持込下さい。  
 ※含まれる小物のアップグレードは別途追加料金にて承ります。ストッキング・靴下・下着などの販売品は含まれません。  
 ※ドレスは身長により履いていただくパンプスのヒールの高さが変わります。