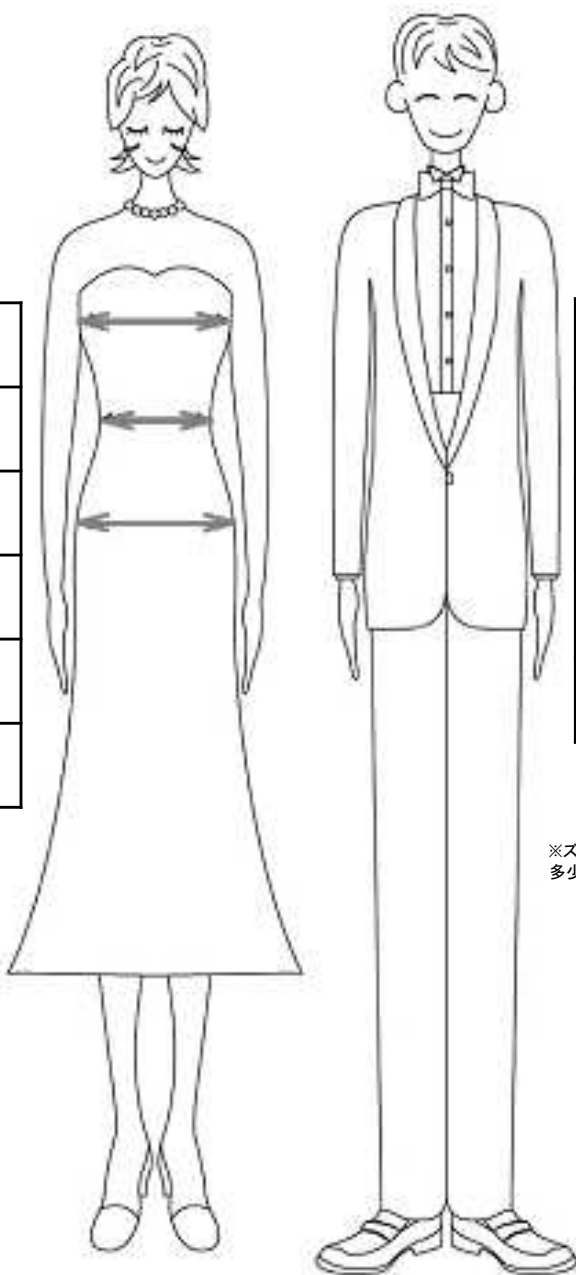


# 沖縄 万座ラグーン大聖堂 現地レンタル衣裳サイズ表

こちらは、現地レンタルでご利用いただけるサイズ目安表になります。  
ご不明な点ございましたら、お申込み窓口までお問合せ下さいませ。

## 【ドレス】

サイズ	5号～19号
身長	150cm～172cm
バスト	80cm～108cm
ウエスト	56cm～84cm
ヒップ	84cm～112cm
シューズ	22cm～25.5cm



## 【タキシード】

身長 165cm	ウエスト 76cm～88cm
身長 170cm	ウエスト 79cm～97cm
身長 175cm	ウエスト 76cm～94cm
身長 180cm	ウエスト 85cm～91cm
シューズ	25cm～29cm

※ズボンのウエストにはアジャスターが付いておりますので、多少の調整は可能です。

※上記サイズは目安となります。サイズは個人差がありますので、ご不安な場合は事前にお申込み窓口へお問合せ下さいませ。  
※デザインやサイズによって追加料金が発生する場合がございます。  
※お客様が衣裳を持ち込む場合、プランにより衣裳持込料がかかります。詳しくはプラン内容をご確認下さいませ。  
※対応可能サイズでご準備できないと判断された場合は、衣裳をお客様ご自身でお持込下さいませ。  
万が一、現地での衣裳試着時に対応可能サイズがご準備できない場合は、平服での撮影となります。